

La performance a un nom : SINUMERIK 802D sl – Maintenant avec Manual Machine plus



La CNC pour tout type d'applications :

- Prise en main aisée
- Cycles d'usinage avec aide graphique à la programmation
- Programmation de contours libres
- Réglage simple des outils et de l'origine pièce
- Gestion des programmes par carte Compact Flash, clés USB ou réseau
- Ethernet intégré

Aussi simple à utiliser qu'une machine conventionnelle :

- Aucunes connaissances en langage ISO requises
- Usinage guidés par l'opérateur, dressage, chariotage, cône, rayon avec les manivelles ou un Joystick
- Accès direct aux cycles d'usinages par touches logicielles
- Programmation avec assistance graphique
- Filetages et reprise de filetages

La commande performante au service d'une productivité accrue :

- Rapide, précise et fiable
- Pilotage d'axes, de broches et d'axes auxiliaires
- Construction compacte, toutes les fonctions intégrées au pupitre
- Exécution de programmes volumineux depuis une carte Compact Flash, une clé USB ou un réseau
- Télédiagnostic en option
- Sans entretien, grâce à l'absence de pile

sinumerik 802D sl



SIEMENS

SINUMERIK 802D sl

vous offre une souplesse et une productivité élevées pour le tournage, le fraisage et le perçage

Caractéristiques techniques

- 5 entraînements numériques (Au maximum 2 broches dont 1 axe C)
- 1 axe automate
- Ecran plat couleur TFT 10,4"
- Mémoire 512 Ko/1 Mo/3 Mo (versions value/plus/pro)
- Jusqu'à 32/64/128 outils (versions value/plus/pro)
- Possibilité d'un 4ème axe rotatif (fraiseuse)
- Fonction de lissage pour l'usinage de forme
- Gestion du repère orthonormé (Frame)
- Anticipation (Look Ahead)
- Carte Compact Flash en façade
- Ethernet/clé USB (version pro)
- Affichage graphique des états de l'AP

Les aides de base

- Calculatrice intégrée,
- Compteur de pièces,
- Calcul du temps d'exécution pièce
- Surveillance de la durée de vie des outils et du nombre de pièces
- Modèles de programmes
- Aide en ligne
- 18 langues intégrées

Plus de confort pour les tours semi-conventionnels

- Création de programmes par apprentissage
- Tournage de cônes
- Tournage de congés et d'arrondis
- Programmation de contours libres
- Filetages, reprise de filetages

SINUMERIK 802D sl rend le perçage, le tournage et le fraisage encore plus simple.

■ Programmation de contours libres

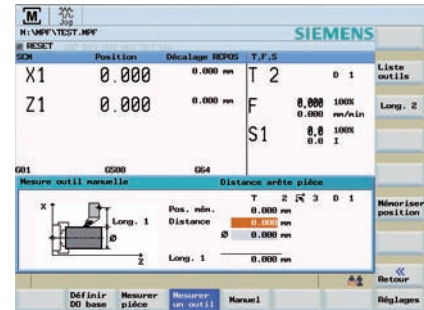
■ Cycles avec assistance graphique

- Perçage :
 - Centrage
 - Perçage
 - Alésage
 - Perçage de trous profonds
 - Taraudage avec/sans porte-taraud compensateur
 - Modèles de perçage – in ligne/sur cercle
- Fraisage :
 - Surfaçage
 - Fraisage de contours libres
 - Fraisage de tourillons, rectangulaires/circulaires
 - Filetage à la fraise avec/sans porte-taraud compensateur
 - Modèles de fraisage – en ligne/sur cercle
 - Lamage
 - Fraisage de poches, rectangulaires/circulaires
- Tournage :
 - Dégagement, gorge
 - Chariotage/dressage
 - Tournage de contours libres
 - Filetage

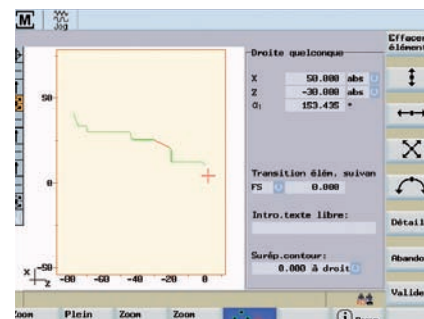
■ Simulation graphique 2D filaire pour le contrôle du programme

■ Utilisation universelle

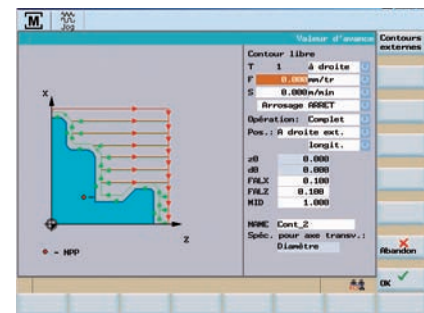
- Traitement de programmes pièces selon la norme ISO
- Traitement de codes G externes
- Ethernet embarqué pour la mise en réseau
- Utilisation de carte Compact Flash ou clé USB
- Télédagnostic



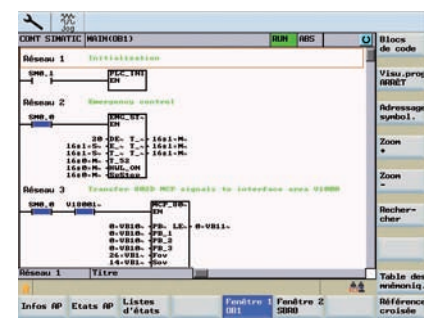
Fonction de réglage



Programmation de contours en tous genres



Assistance graphique pour cycles



Télédagnostic

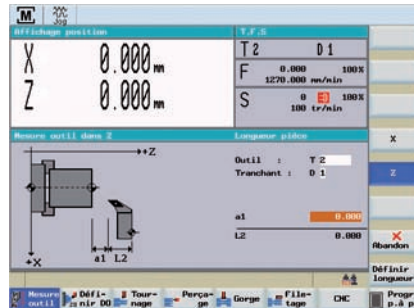
La SINUMERIK 802D sl avec Manual Machine plus vous ouvre de nouveaux horizons dans le domaine du tournage

Fonctionnalités de la SINUMERIK 802D sl avec Manual Machine plus :

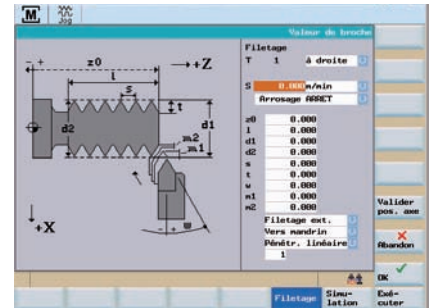
- Mesure d'outil
- Tournage sur butée
- Détermination du zéro pièce
- Dressage/chariotage
- Tournage de cônes
- Tournage de congés et d'arrondis
- Cycles de chariotage
- Perçage au centre
- Tarudage
- Gorge/gorges multiples
- Tronçonnage
- Filetage
- Réparation de filetages
- Usinage de contours libres
- Création d'une gamme d'usage

L'interface Manual Machine plus vous offre de nouvelles possibilités pour les tours d'outillage ou par apprentissage.

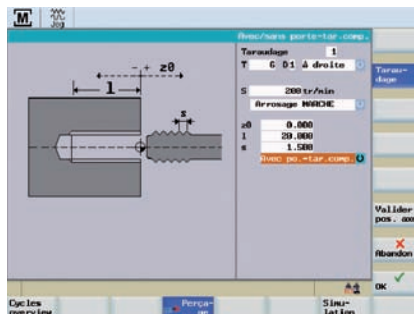
La SINUMERIK 802D sl avec Manual Machine plus est parfaitement adaptée à la réalisation de pièces unitaires, de réparations de pièces ou de petites séries. Grâce à son mode « apprentissage » la réalisation de la première pièce crée le programme pour les pièces suivantes. La SINUMERIK 802D sl avec Manual Machine plus convient donc particulièrement bien aux outilleurs, aux personnels de maintenance et aux centres de formations. Conçus par des tourneurs pour des tourneurs, elle est très simple d'utilisation, de prise en main rapide (moins d'une journée suffit), et ne nécessitant aucune connaissance particulière en langage de programmation.



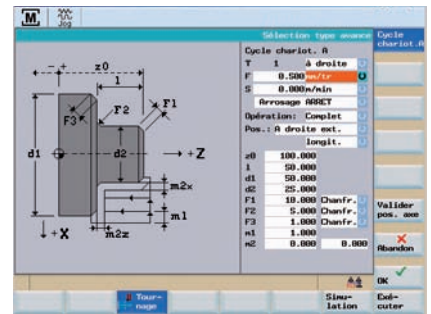
Mesurer l'outil



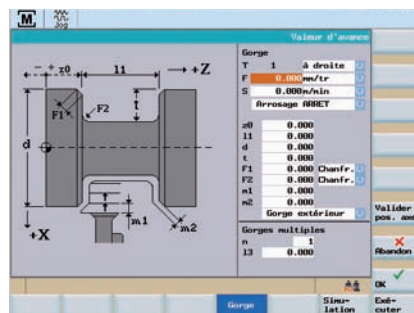
Filetage



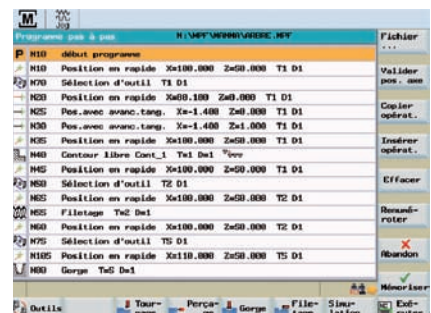
Tarudage



Cycle de chariotage



Gorge



Programme séquentiel

Vous trouverez sur Internet des informations sur ce produit à l'adresse :



<http://www.siemens.com/sinumerik802>

Vous trouverez les adresses de vos interlocuteurs à l'adresse :

<http://www.siemens.com/automation/partners>

Vous pouvez aussi nous envoyer un e-mail à l'adresse suivante :



802.info@erlf.siemens.de

www.siemens.com/sinumerik

Siemens AG
Industry Sector
Drive Technologies Division
Motion Control Systems
Postfach 31 80
91050 ERLANGEN
ALLEMAGNE
www.siemens.com/automation

Les informations dans cette brochure contiennent des descriptions générales et des caractéristiques qui ne s'appliquent pas forcément sous la forme décrite au cas concret d'application ou qui sont susceptibles d'être modifiées du fait du développement constant de nos produits. Les caractéristiques souhaitées de performance ne nous engagent que si elles sont expressément convenues à la conclusion de contrat. Sous réserve de modifications techniques et de disponibilité.

Toutes les désignations de produits sont susceptibles d'être des marques de fabrique ou des noms de produits de Siemens AG ou d'autres sociétés sous-traitantes dont l'utilisation par des tiers à leurs propres fins peut enfreindre les droits des propriétaires respectifs.