

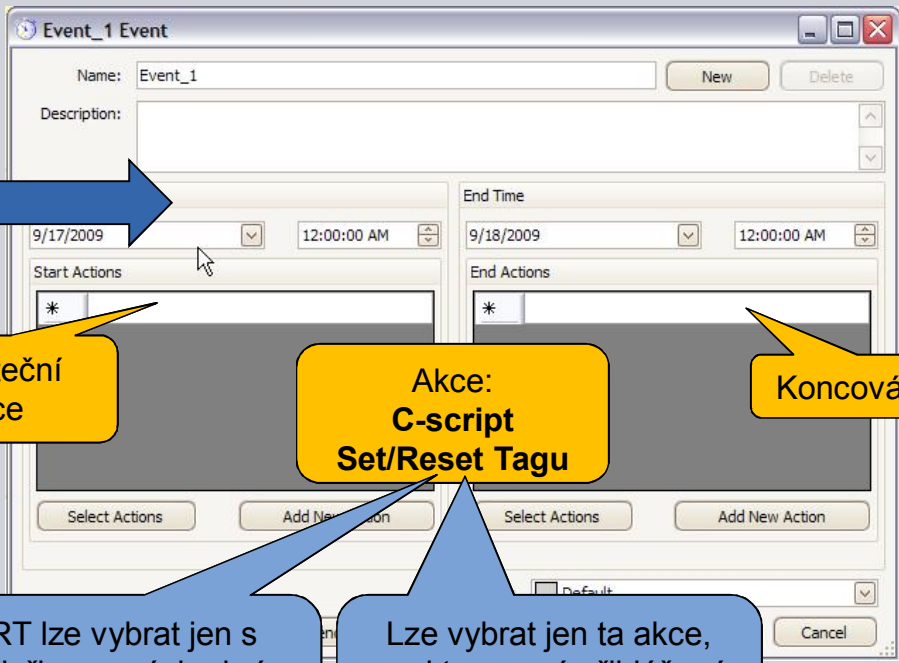
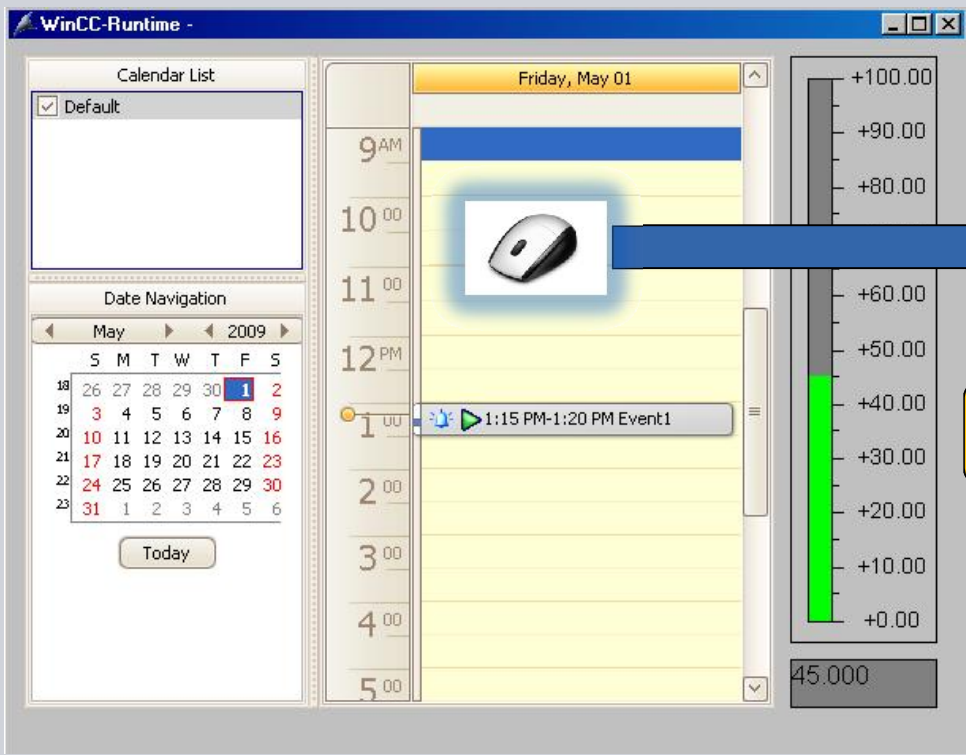
SIMATIC WinCC Calendar Scheduler

- Jednoduchá konfigurace a plánování jednotlivých událostí podobně jako u **Microsoft Office Outlook**
- Události vznikají v určitý **den a hodinu** nebo **cyklicky** se zadanou periodou
- Jednoduchá konfigurace akcí, které z události vyplývají
 - **Nastavení hodnoty proměnných ve WinCC**
 - **Výběr C-scripů**
- Akce lze spojit s **přístupovými právy** a provedou se jen, když je přihlášena oprávněná osoba
- Události lze připravit již **projektu** nebo online v **RT**
- **Flexibilní nasazení**
 - Samostatná WinCC stanice, Server / Client, Redundance, Web Navigator
- Veškeré události jsou **archivované**

SIMATIC WinCC Calendar Scheduler

Uživatelské rozhraní podobné MS Outlook

Uživatel může v RT nebo v projektování přidat událost



Počáteční akce

Akce:
C-script
Set/Reset Tagu

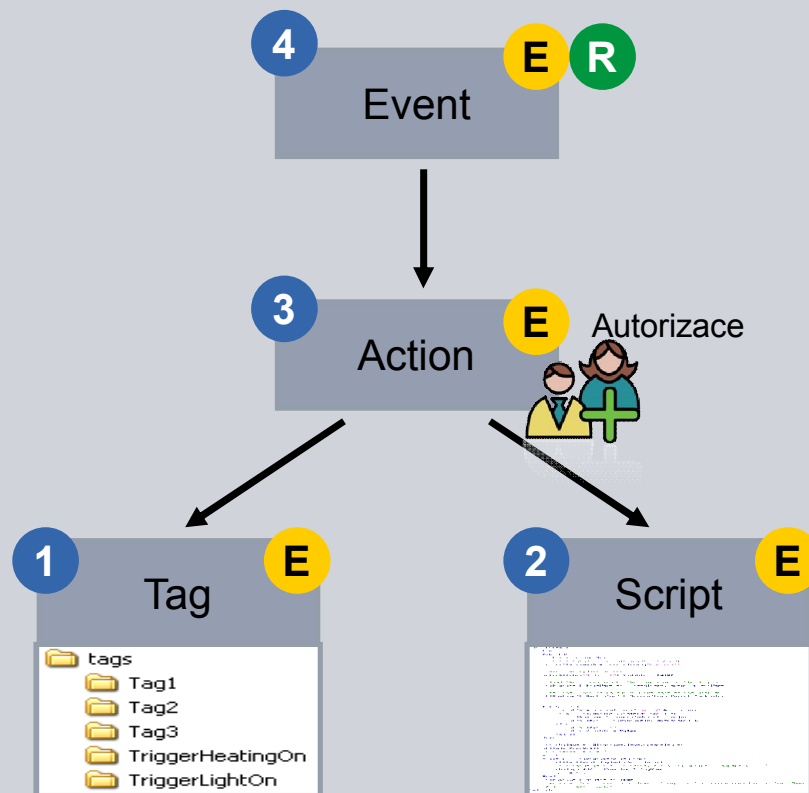
Koncová akce

V RT lze vybrat jen s předpřipravených akcí, které se dělají v projektování.

Lze vybrat jen ta akce, pro kterou má přihlášený operátor práva (autorizace).

SIMATIC WinCC Calendar Scheduler

Konfigurace krok za krokem



E Projektování **R** Runtime

4 Vytvoření události (Even)
datum a čas, opakovanost
jedna nebo více akcí

3 Vytvoření akcí:

- Výběr jedné nebo více proměnných a definice hodnot, které do proměnných budou při události zapsané
- Výběr jednoho nebo více C-scriptů
- Nastavení přístupových práv

2 Vytvoření potřebných WinCC C-scriptů

1 Příprava potřebných WinCC tags

Vznikají akce, které nejsou spojené s časem. Jsou připravené pro použití v jednotlivých událostech (Even)

SIMATIC WinCC Calendar Scheduler Projektování

The image shows the SIMATIC WinCC Calendar Scheduler interface. On the left, the 'Component List Editor' shows 'Calendar Scheduler' selected. A blue arrow points to the main 'Calendar Scheduler' window, which displays a calendar grid for September 2009. A callout 'Start editoru' points to the 'Calendar Scheduler' component. An 'Event_1 Event' dialog box is open, showing fields for Name, Description, Start Time, End Time, Start Actions, and End Actions. Callouts explain the steps: 'Vytvoření nové události.' (Creation of new event) points to the 'New' button; 'Vytvoření nové akce.' (Creation of new action) points to the 'Add New Action' buttons; 'Výběr již vytvořených akcí.' (Selection of already created actions) points to the 'Select Actions' buttons. The dialog also has 'OK', 'Apply', 'Recurrence', 'Help', and 'Cancel' buttons.

SIMATIC WinCC Calendar Scheduler Akce

Action Editor

Name: Action_1

Subactions

Subaction	Name	Value
Set Tag	Tag1	10
Run Script	Function1	Function1.fct

Authorization: <No access-protection>

Enable Messaging:

Buttons: OK, Apply, Help, Cancel

Event_1 Event

Name: Event_1

Description:

Start Time: 9/17/2009 12:00:00 AM

End Time: 9/18/2009 12:00:00 AM

Start Actions: *

End Actions: *

Buttons: Select Actions, Add New Action, OK, Apply, Recurrence, Help, Cancel

Vytvoření nové akce.

Vytvoření nové akce.

Nastavení hodnoty Tagu

Výběr Tagu

Výběr C-Scriptu

Nastavení přístupových práv (autorizace)

SIMATIC WinCC Calendar Scheduler

Opakovatelnost události

Event Recurrence

Event time

Start: 9:00:00 AM End: 9:30:00 AM Duration: 30 minutes

Recurrence pattern

Minutely
 Hourly
 Daily
 Weekly
 Monthly
 Yearly

Every 1 day(s)
 Every weekday

Range of recurrence

Start: 12/3/2009

No end date
 End after: 10 occurrences
 End by: 12/12/2009 9:30:00 AM

OK Remove Recurrence Help Cancel

Event_1 Event

Name: Event_1 Description:

Start Time: 9/17/2009 12:00:00 AM End Time: 9/18/2009 12:00:00 AM

Start Actions: * End Actions: *

Select Actions Add New Action

Calendar: Default

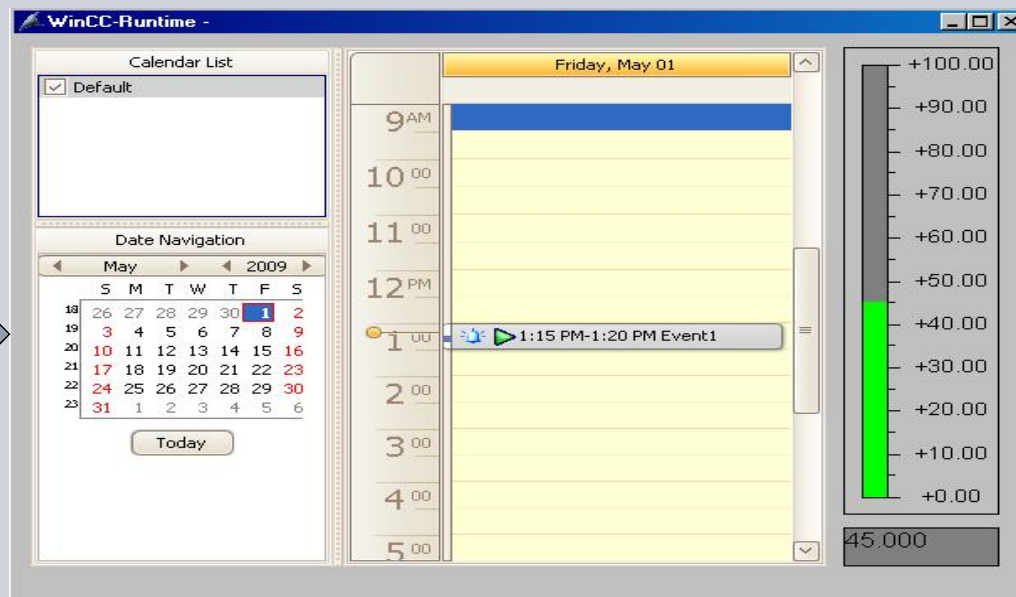
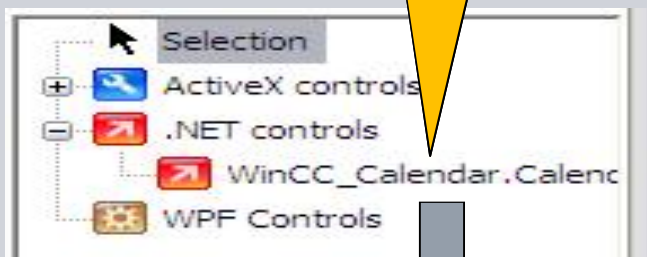
OK Apply **Recurrence** Help Cancel

SIMATIC WinCC Calendar Scheduler Graphics Designer

SIEMENS

Graphics
Designer

Objekt na
obrazovce

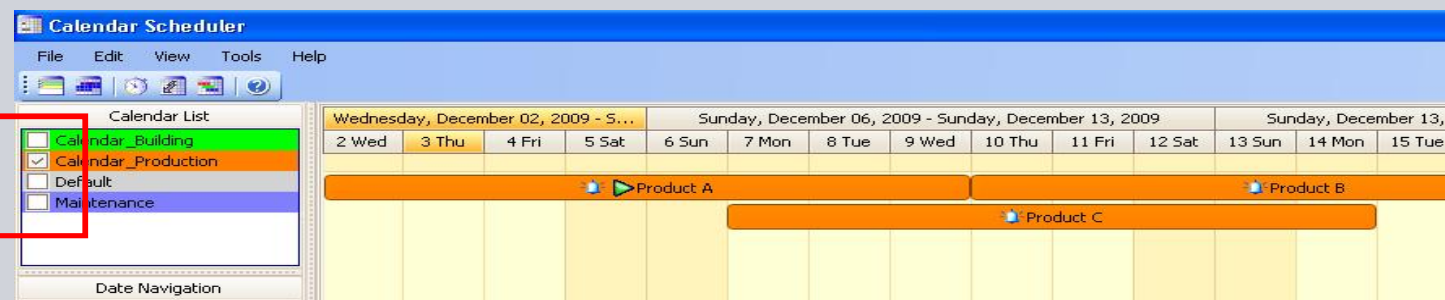
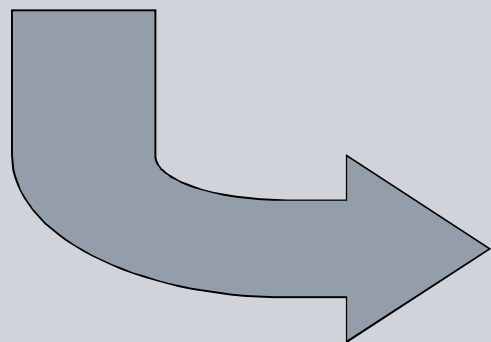
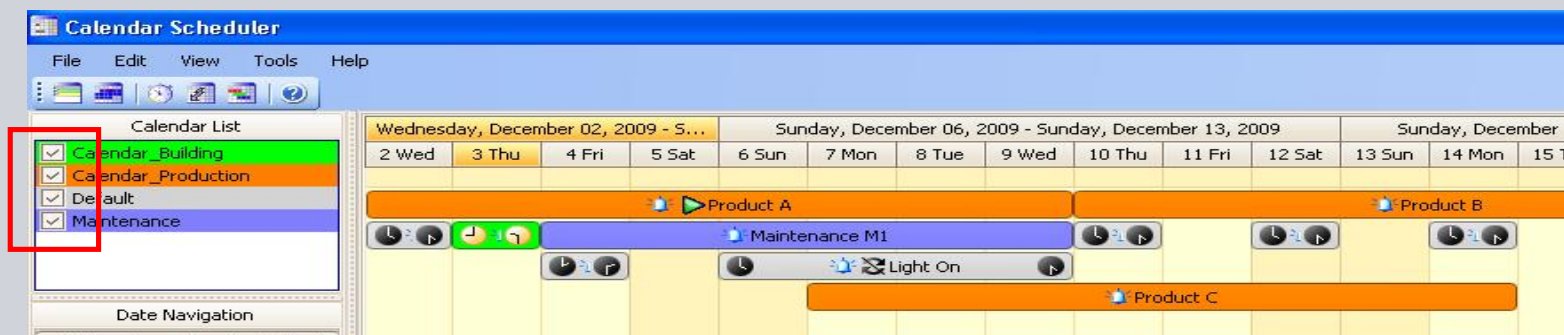


SIMATIC WinCC Calendar Scheduler

Více kalendářů

Událost (Event) je možno
zařadit do některého z
kalendářů.
Kalendáře mohou mít různé
barvy

Možnost zobrazení různých kalendářů nebo skrytí některých z nich



SIMATIC WinCC Calendar Scheduler

Různé pohledy



Různé časové pohledy

The image displays three overlapping screenshots of the SIMATIC WinCC Calendar Scheduler interface, illustrating different time-based views:

- Týden (Week View):** Shows a weekly calendar grid from Monday, November 30 to Saturday, December 5. Horizontal bars represent activities such as 'Product A', 'Product B', 'Product C', and 'Maintenance M1'. A yellow label 'Týden' is overlaid on the top right.
- Hodiny / den (Hours/Day View):** Shows a detailed view of a week from Wednesday, December 2 to Monday, December 14, 2009. It features a vertical timeline with icons for activities like 'Line Activity', 'Warm-up production', and 'Reduce heating'. A yellow label 'Hodiny / den' is overlaid on the top center.
- Den (Day View):** Shows a detailed view of a single day, Tuesday, February 10, and Wednesday. It features a vertical timeline with icons for activities like 'Line Activity', 'Warm-up production', and 'Reduce heating'. A yellow label 'Den' is overlaid on the top right.

Siemens Answers – Product portfolio

Prodejní informace

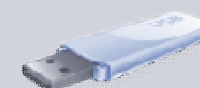
SIEMENS

Samostatná stanice / WinCC Server

Objednací číslo

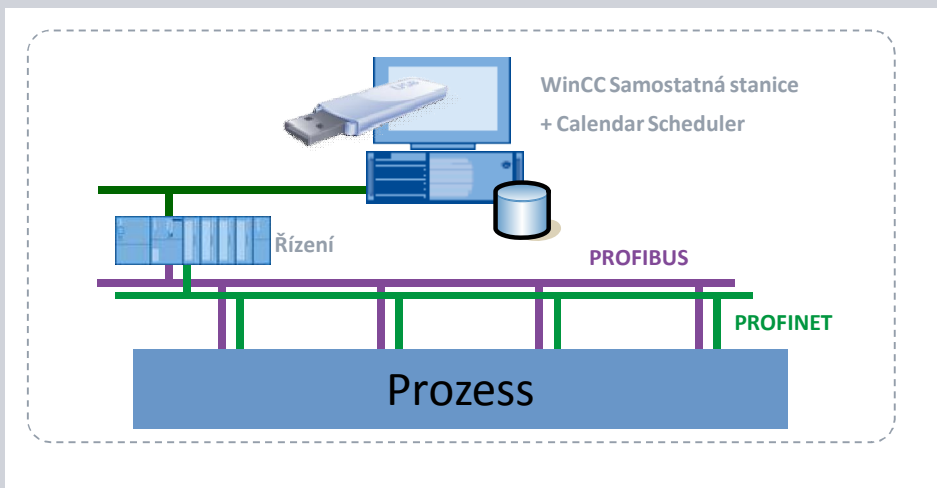
WinCC/Calendar Scheduler

6AV6372-1DC07-0AX0



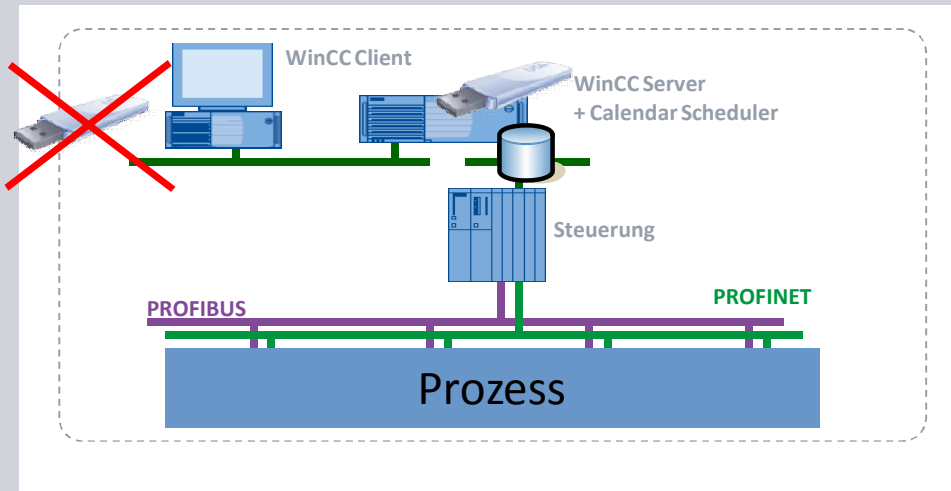
Konfigurace	Podpora
Samostatná stanice	✓
Klient/ Server konfigurace	✓
Redundantní systém	✓
Systém s WebNavigátorem	✓

Samostatná stanice :



Produkt	Počet
WinCC/Calendar Scheduler	1

Klient/Server systém:



Produkt	Počet
WinCC/Calendar Scheduler (Server)	1
WinCC/Calendar Scheduler (redundant Server)	1

Live demo

