



QAA50.110



QAA70



## Prostorové přístroje pro ekvitermní regulátory **QAA50.110** **QAA70**

Rozhraní PPS

**Digitální multifunkční prostorový přístroj určený k rozšíření ekvitermní regulace. Obsahuje čidlo teploty, topný program a regulační funkce.**

### Použití

#### Použití

V kombinaci s regulátorem kotle nebo vytápění (RVA...). Pro regulaci teploty prostoru:

- v jedno- a dvougeneračních rodinných domech
- v menších bytových domech
- v rekreačních chatách

#### Aplikace

Pro všechny běžné systémy vytápění s radiátory, konvektory a pro podlahové vytápění.

#### Prodejný kanál

Prostorové přístroje jsou určeny přímo pro výrobce kotlů.

## Funkce

		QAA70	QAA50.110
Funkce ovládání	• Ergonomické ovládání rozdělené podle funkce	X	X
	• Druh provozu, nastavení žádané hodnoty a prezenční tlačítko	X	X
	• Každé nastavení a změna se zobrazuje na displeji	X	X
	• 7 segmentní displej	X	X
	• Různé údaje přístupné pomocí tlačítka Info	X	
	• Další funkce lze programovat po otevření krytu	X	
	• Servisní úroveň s chráněným přístupem	X	
	• Týdenní topný program s volitelným počtem spínacích cyklů (max. 3) na každý den	X	
	• Prázdninový program	X	
	• Možnost zpětného nastavení na standardní hodnoty	X	
	• Zablokování obsluhy (např. jako dětská pojistka)	X	
Další charakteristiky	• Pouzdro s moderním vzhledem z recyklovatelného materiálu	X	X
	• Komunikace s regulátorem přes PPS	X	X
	• Napájení přes PPS	X	X
	• Jednoduchá instalace	X	X

## Přehled typů

ASN	Typ	Kompatibilní k
QAA70 QAA50.110	Prostorový přístroj s PPS	RVA..., RVD...
QAW44	Externí prostorové čidlo	QAA70

## Technické údaje

**Další popis funkcí** Podrobnější popis technických údajů je k dispozici v dokumentaci CE1P1638.

## Provedení

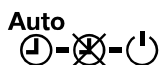
**Přístroj** Přístroj je složen z následujících částí:

- Pouzdro s vestavěnou elektronikou a ovládacími prvky
- Sokl pro montáž na stěnu s připojovacími svorkami

## Ovládací prvky

- Tlačítko druhu provozu
- Otočný knoflík pro nastavení žádané teploty
- Prezenční tlačítko ke krátkodobé změně
- Tlačítko Info (QAA70)
- Tlačítka pro volbu řádku a přestavení hodnot umístěné pod předním krytem (QAA70)

## Displej



QAA50.110



QAA70

## Technické údaje

### Napájení

PPS

Připojení	dvojitý záměnný kabel
Délka kabelu	max. 75 m při průřezu 0.5 mm <sup>2</sup>
Odpor kabelu	max. 2 x 3 Ohm
Výkon	QAA50.110: 45 mW (průměrně) QAA70: 100 mW

### Ochranné údaje

Třída ochrany	III podle EN60730
Ochrana pouzdra	QAA50.110: IP 20 podle EN 60529 QAA70: IP 30 podle EN 60529

### Okolní podmínky

Znečištění	Okolí podle EN 60730
Provoz	IEC 721-3-3 třída 3K 5
Teplota	0...50 °C bez kondenzace
Vlhkost	< 85 % r.v.
Doprava	IEC 721-3-2 třída 2K 3
Teplota	-25...70 °C
Vlhkost	< 95 % r.v.
Skladování	IEC 721-3-1 třída 1K 3
Teplota	-25...70 °C
Vlhkost	< 95 % r.v.

### Normy a standardy

CE - elektromagnetická kompatibility	
Směrnice EMV	89/336/EWG
Odolnost	EN 50082-1, EN 50082-2, EN 60730-1 EN 50090-2
Emise	EN 50081-1, EN 50081-2, EN50090-2-2
Směrnice pro nízké napětí	73/23/EWG
Elektrická izolace	EN 60730-1, EN 60730-2-9

### Prostorové čidlo

Rozsah měření	QAA50.110: 0...45 °C QAA70: 0...32 °C
---------------	--

### Různé

Rezerva chodu hodin	QAA50.110: žádná QAA70: > 12 h
Třída softwaru	A podle EN 60730
Hmotnost	QAA50.110: ca. 0,17 kg QAA70: ca. 0,22 kg

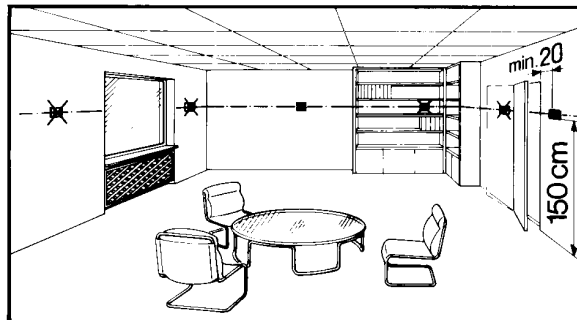
## Pokyny

### Aplikace výrobku

- Příklad lze použít pouze v zařízeních určených pro budovy a pouze pro popsané použití.
- Při použití přístroje je nutné dodržovat všechny požadavky popsané v kapitole "Technické údaje".
- Je nutné dodržovat místní předpisy.

### Projektování

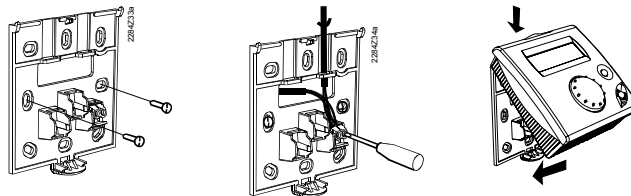
- V hlavní, příp. referenční místnosti
- Montážní místo zvolte tak, aby čidlo mohlo správně měřit teplotu vzduchu v místnosti a nebylo ovlivňováno působením slunečního záření nebo jinými zdroji tepla, příp. chladu.
- Montážní výška je asi 1,5 m nad podlahou.
- Příklad lze namontovat na většinu běžně dostupných elektroinstalačních krabiček nebo přímo na stěnu.



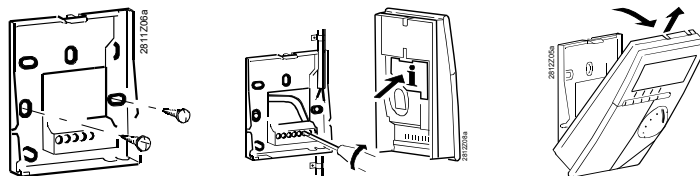
### Montáž

- Montáž na stěnu

QAA50.110



QAA70



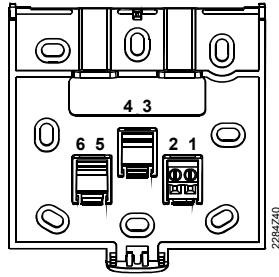
- Příklad nesmí být vystaven kapající vodě

### Instalace

- Při elektrické instalaci je nutné dodržovat místní předpisy.

## Schéma zapojení

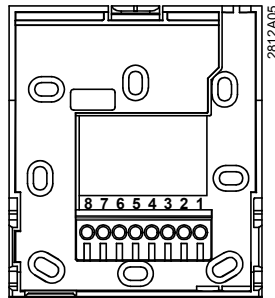
QAA50.110



- |   |    |               |
|---|----|---------------|
| 1 | A6 | PPS (záměnné) |
| 2 | MB | PPS (záměnné) |
| 3 | -  | -             |
| 4 | -  | -             |
| 5 | -  | -             |
| 6 | -  | -             |



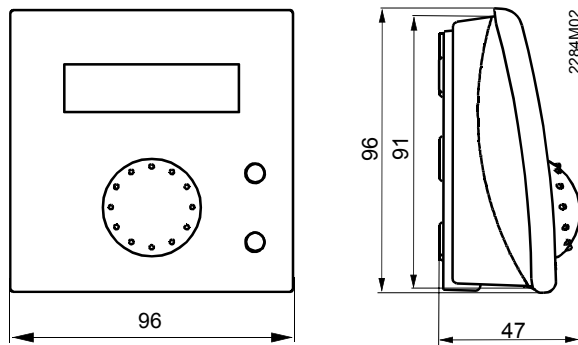
QAA70



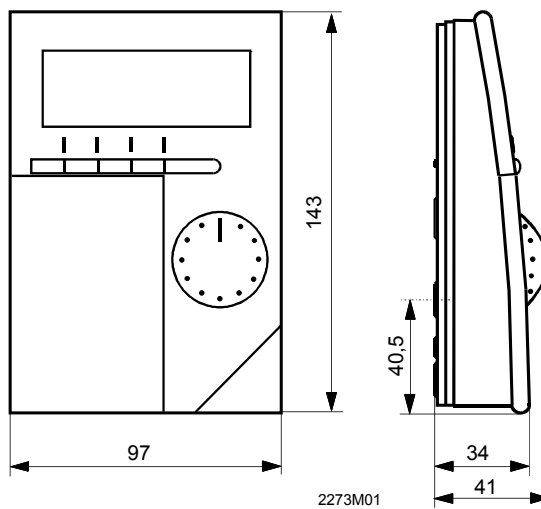
- |   |    |   |
|---|----|---|
| 1 | A6 | PPS na regulaci kotle (záměnné)                             |
| 2 | MB | PPS na regulaci kotle (záměnné)                             |
| 3 |    | Čidlo prostorové teploty QAW44 /<br>bezpotenciálový kontakt |
| 4 |    | Čidlo prostorové teploty QAW44 /<br>bezpotenciálový kontakt |
| 5 | -  | -   |
| 6 | -  | -   |
| 7 | -  | -   |
| 8 | -  | -   |

## Rozměry

QAA50.110



QAA70



**Externí prostorové čidlo  
QAW44**

