

Clip-on



Montáž na plochu

## Příložné čidlo teploty

## QAR...

- Čidlo teploty pro snímání teploty média v potrubí vhodné pro montáž na zařízení
- Pro montáž na potrubí Clip-on
- Pro montáž na plochu přišroubováním
- QAR... a tento katalogový list jsou určeny pro prvovýrobce (OEM), kteří používají čidlo teploty zařízení ve svých výrobcích

### Použití

- Regulace nebo omezení teploty topné vody
- Omezení teploty zpátečky

### Přehled typů

| Označení typů | Průměr Ø v mm    | Měřicí prvek        | Přesnost*       | Počet kusů v balení<br>Hmotnost 5 g/kus |
|---------------|------------------|---------------------|-----------------|---|
| QAR36.230/109 | 13.5...15        | NTC 10 kΩ bei 25 °C | ± 1 K bei 60 °C | 500 kusů                                |
| QAR36.430/109 | 18...20          |                     |                 | 400 kusů                                |
| QAR36.630/109 | 22...24          |                     |                 |   |
| QAR36.930/109 | Montáž na plochu |                     |                 |   |

\* bez chyby vodivosti a vlastního tepla

### Objednávání

Při objednávání uvádějte označení typu podle „Přehledu typů“ (např. **QAR36.430/109**).

## Konstrukce

Čidlo se skládá z černého plastového pouzdra se zabudovaným měřicím prvkem a konektoru pro připojení kabelů.

Čidlo pro montáž Clip-on je vybaveno pružnou svorkou pro přímé uchycení na potrubí. Není potřeba používat žádné nástroje.

Pro různé průměry potrubí lze vybrat vhodnou velikost svorky (viz «Přehled typů»).

Čidlo pro montáž na plochu je vybaveno místo svorky kovovou destičkou pro přišroubování na plochu. Upevňovací šrouby M4 potřebné pro připevnění nejsou součástí dodávky.

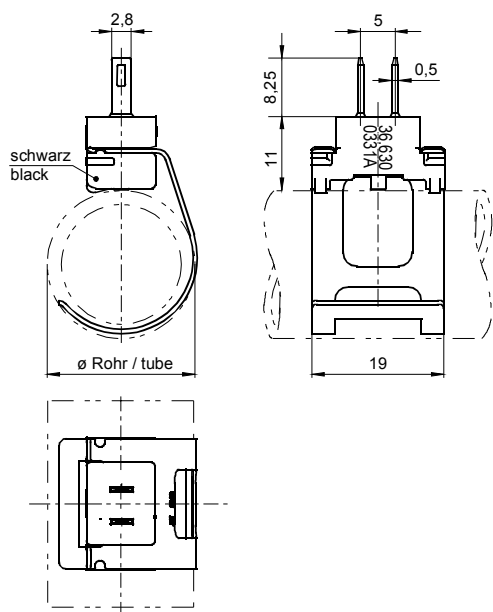
Na vyžádání lze také dodat čidla s jinými měřicími prvky a konektory.

## Technické údaje

|                              |                      |                      |
|------------------------------|----------------------|----------------------|
| Průmyslové normy a standardy | Rozsah měření        | 5...100 °C           |
|                              | Krátkodobá zátěž     | 125 °C               |
|                              | Časová konstanta     | < 1 s                |
|                              | Klimatické podmínky  | Podle IEC 721-3      |
|                              | Mechanické podmínky  | Podle IEC 721-3      |
|                              | Bezpečnost výrobku   |                      |
|                              | Stupeň krytí pouzdra | IP 43 podle EN 60529 |
|                              | Třída ochrany        | III podle EN 60529   |
|                              | Odpor izolace        | >10 MΩ               |
|                              | Napětí izolace       | >DC 500 V            |
| Elektrické připojení         | Vodič vyměnitelný    |                      |
| Konektor                     | 2.8 x 0.5            |                      |
| Barva                        | Černá                |                      |

## Rozměry

### Pro montáž Clip-on



### Pro montáž na plochu

