

BIM

rychlý návod na instalaci
a spuštění Siemens Revit Plug-In

Návod pro Siemens BIM Plug-In

Potřebujete...

1. Siemens plugin obsahující BIM data

- Program pro instalaci pluginu je ke stažení na našich stránkách

www.siemens.cz/ventily

- Poklepáním na stažený soubor program extrahujete/rozbalte a uložte na vámi zvolené místo ve vašem počítači.

2. REVIT nebo nějaký CAD systém založený na Revitu

Siemens Česká republika Contact Site Explorer

> Siemens > Obory činnosti > Building Technologies > Produkty pro měření a regulaci > Ventily a pohony > Projekční podklady

Projekční podklady

BIM data - Plugin pro Autodesk Revit

V současné době nabízíme BIM data pro celý sortiment ventilů a pohonů pro topení, ohřev vody a chlazení Acvatix a pohonů pro vzduchotechnické aplikace OpenAir. BIM data poskytujeme pomocí pluginu (doplňkové aplikace), který lze nainstalovat do každého CAD systému na bázi Revitu.

↓ ZIP Stáhnout plugin (ZIP, 108 MB)

↓ PDF Návod na instalaci pluginu

SiemensRevitPlug-In.zip
Komprimovaná složka (metoda ZI...)

Mid_market_VA_butterfly_EN-2011-09.ppt
Microsoft Office PowerPoint 97-2...

content.doc
Microsoft Office Word 97 - 2003 ...
4,23 MB

040_NGAcvatix_Sales_PPT_DE_16_9.ppt

Návod pro Siemens BIM Plug-In

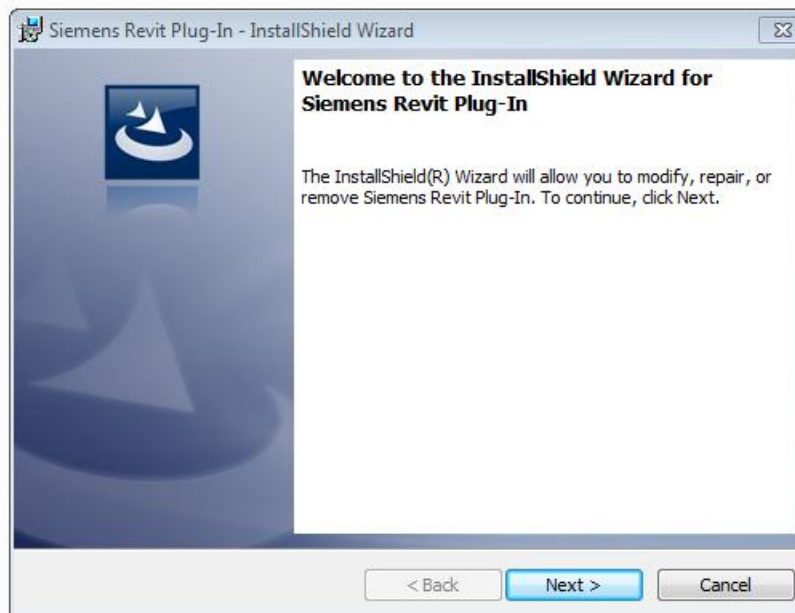
1. Instalace

- Rozbalením (extrahováním) staženého souboru získáte spustitelný soubor SiemensRevitPlugIn_Rev.122.exe
- Spusťte soubor a postupujte podle pokynů na monitoru
- Revit nemusí být během instalace spuštěn

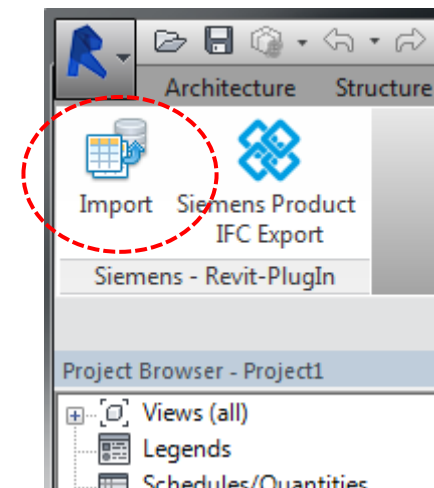
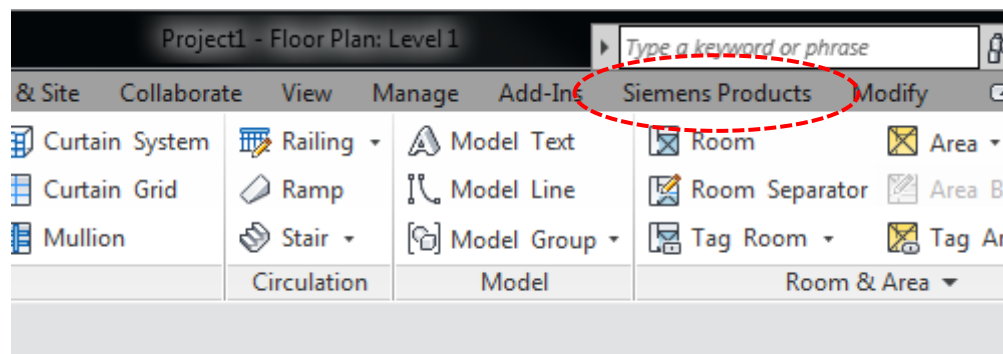
2. Spuštění pluginu

- V Revitu otevřte již existující nebo nový projekt
- V příkazovém řádku klikněte na **Siemens Products** (pokud se nabídka pro nedostatek místa nezobrazí, klikněte na dvojitou šipku ►►)
- Po spuštění pluginu klikněte na volbu „Import“ a vyčkejte na otevření okna pluginu

1



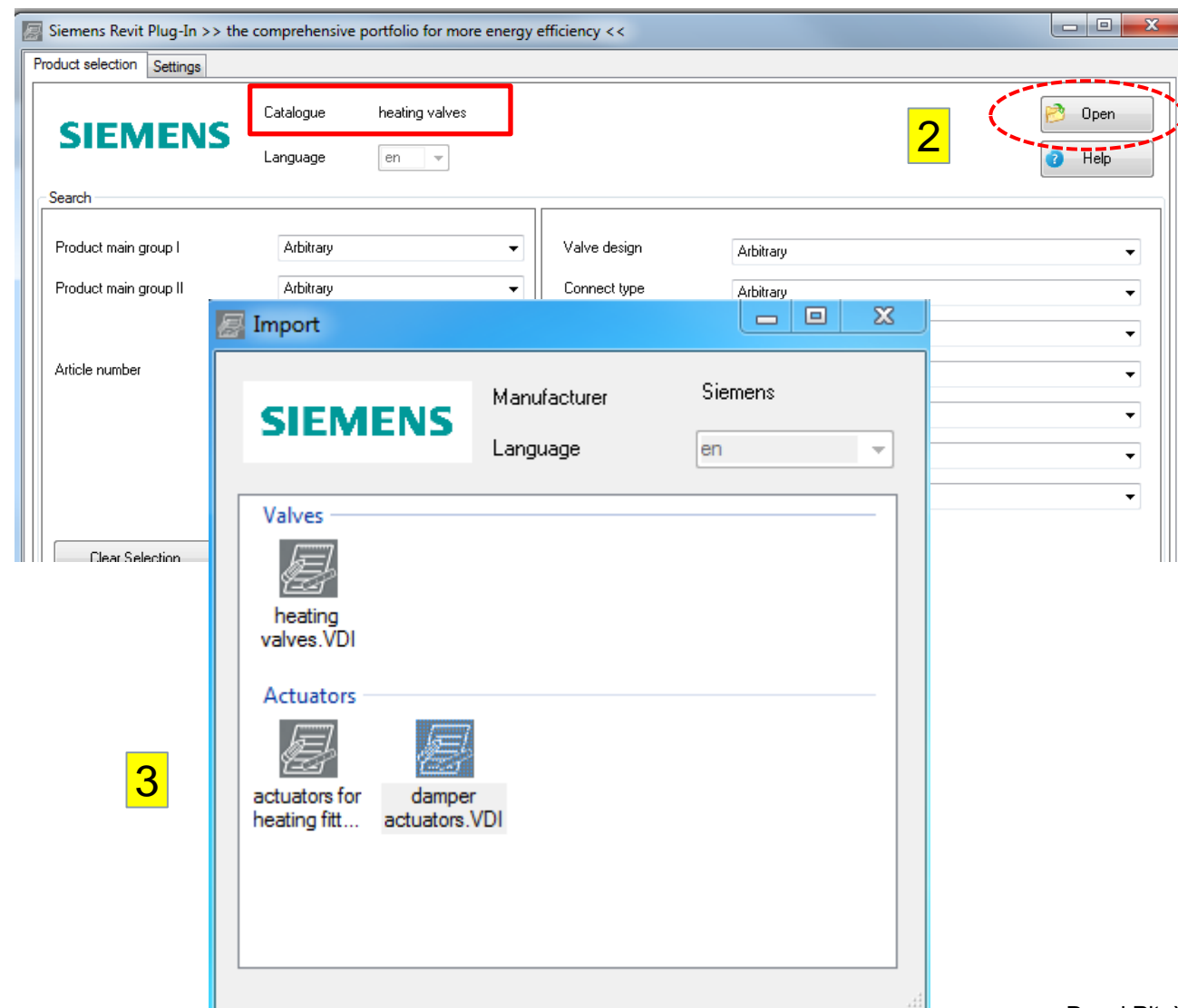
2



Návod pro Siemens BIM Plug-In

Zvolte katalog výrobků

1. Výchozí katalog je uveden v horní části okna.
2. Změnu katalogu provedete kliknutím na tlačítko **Open**, která otevře nabídku **Import**
3. Poglepejte na požadovaný katalog a uzavřete nabídku



Návod pro Siemens BIM Plug-In

V záložce Settings nastavte parametry pro import do Revitu

1. Import Format volba formátu BIM dat

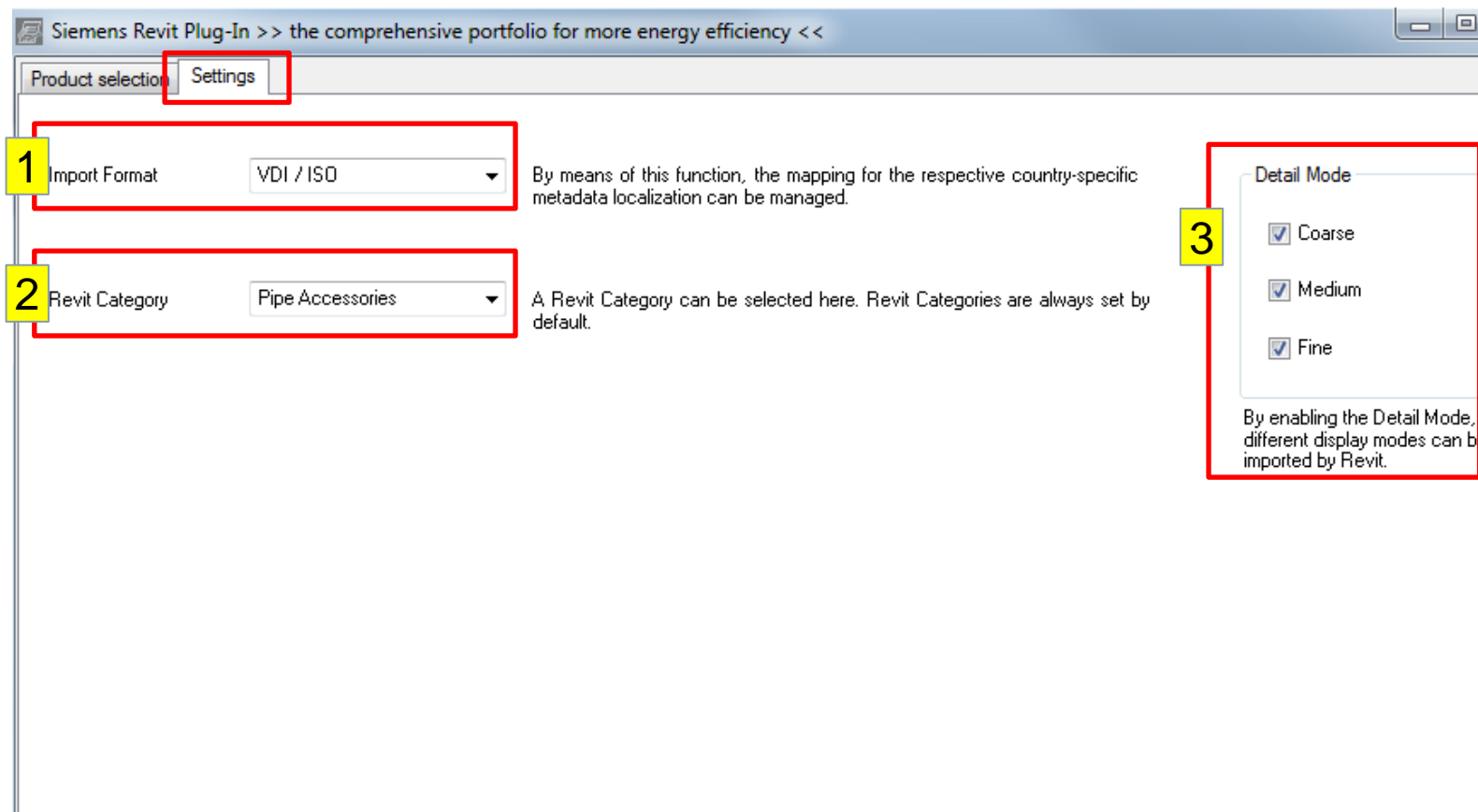
- ISO 16757 / VDI 3805
- Cibse / Cobie

1. Revit Category zařadí výrobky do zvolené kategorie (Family) v Revitu, např.:

- Pipe system
- Electro equipment
- Components
- ...

3. Detail Mode

- Coarse
- Medium
- Fine



Návod pro Siemens BIM Plug-In

Výběr produktů

1. Hledání podle skupin výrobků

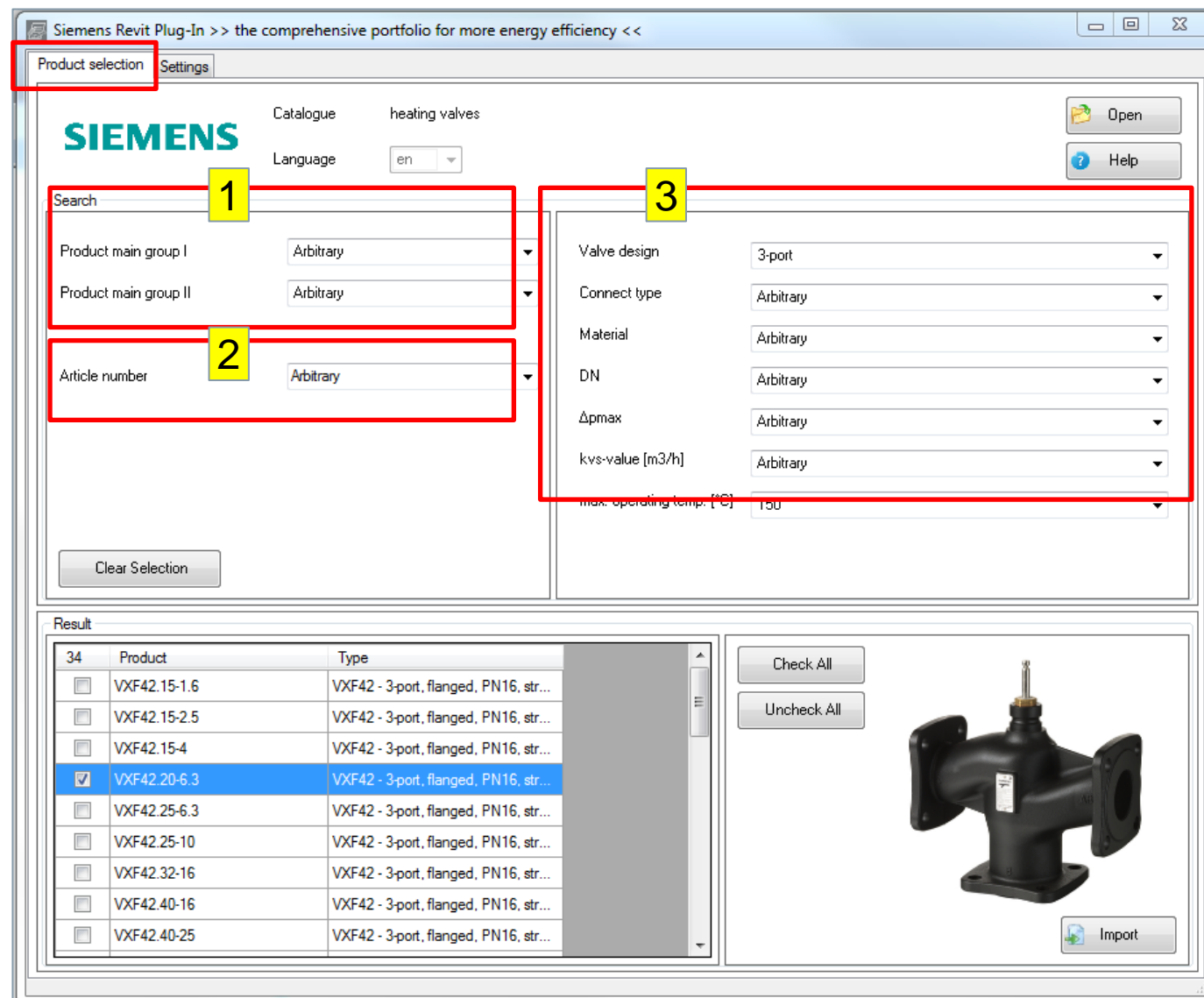
- 2 or 3 port valve etc.
- Electro hydraulic or motored actuator
- ...

2. Hledání podle typového označení

- SKB nebo SKC apod.
- M3F nebo VXF apod.
- ...

3. Hledání podle vlastností

- Valve design: 2 or 3 port etc.
- Connect type: Flanged, Welded etc.
- Driving: 2 or 3 position
- Voltage: 24V - 230V
- ...



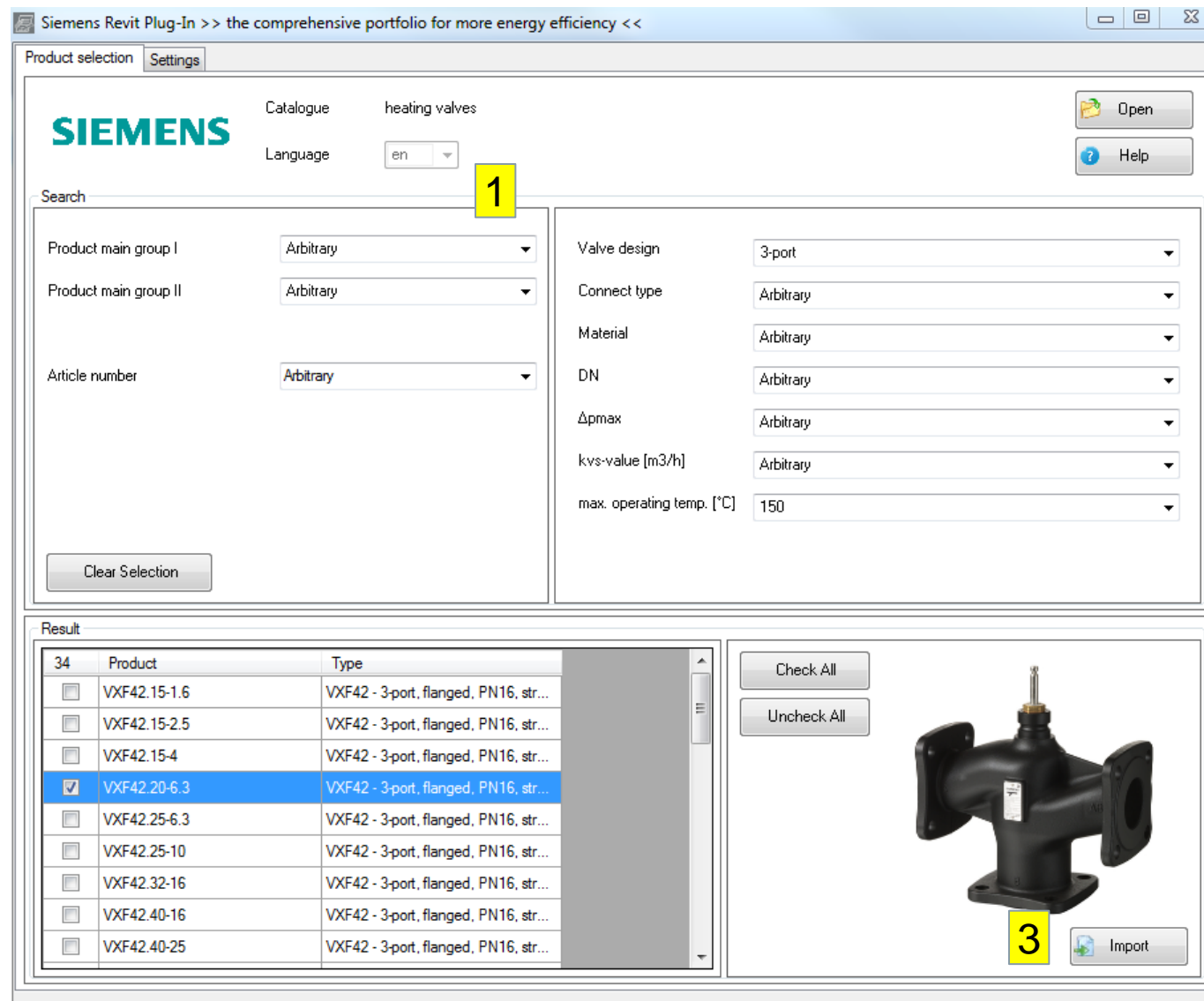
Návod pro Siemens BIM Plug-In

Product import – vložení výrobku do projektu

1. Nastavte požadovaná kritéria výrobku podle skupiny, typového označení nebo vlastností

2. Zaškrtněte vybrané typy (jeden nebo více, pro výběr všech použijte **Check All**)

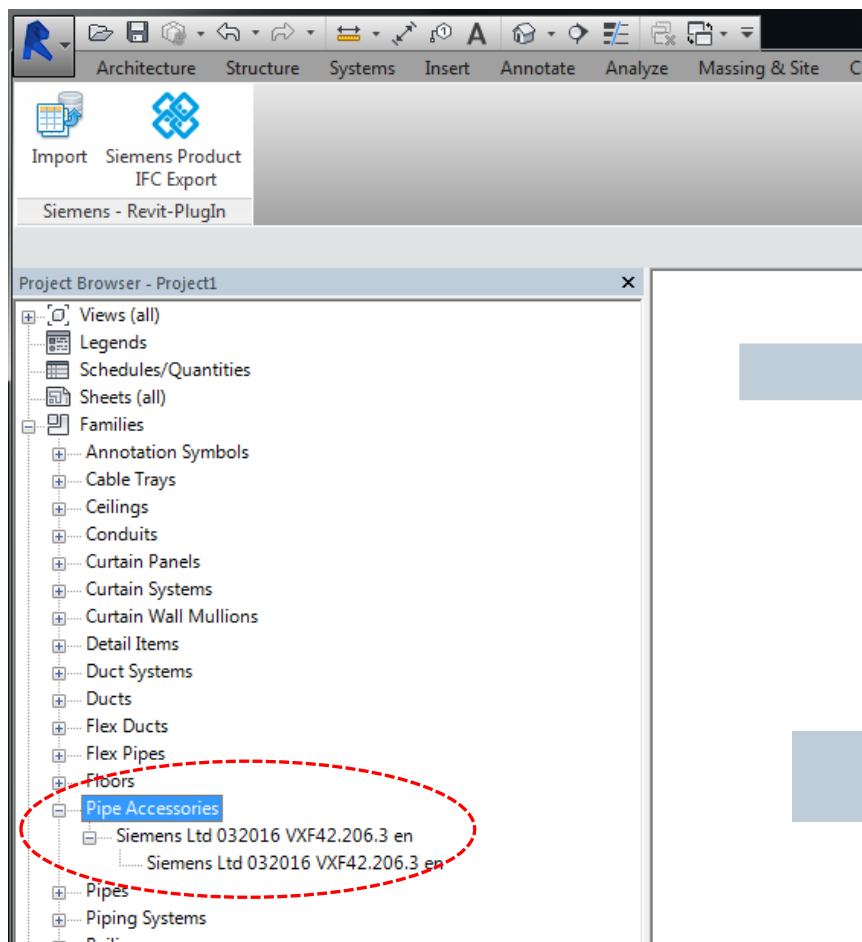
3. Stisknutím tlačítka **Import** vložte výrobek nebo výrobky do projektu



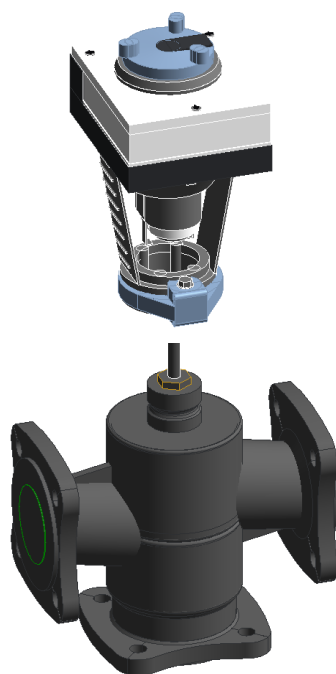
Návod pro Siemens BIM Plug-In

Select

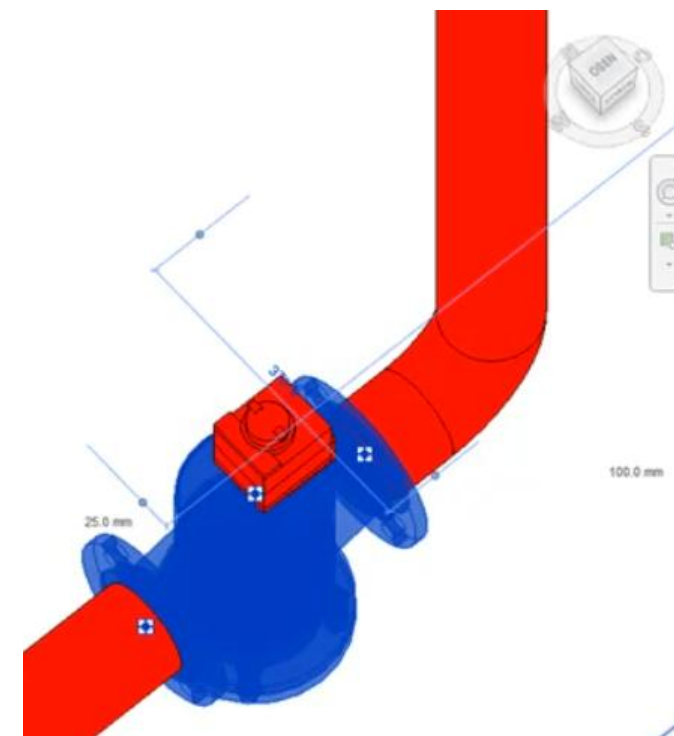
po importu se výrobek/výrobky objeví v Revitu
v kategorii (Families), kterou jste zvolili v nastavení „Settings“



Import



Connect

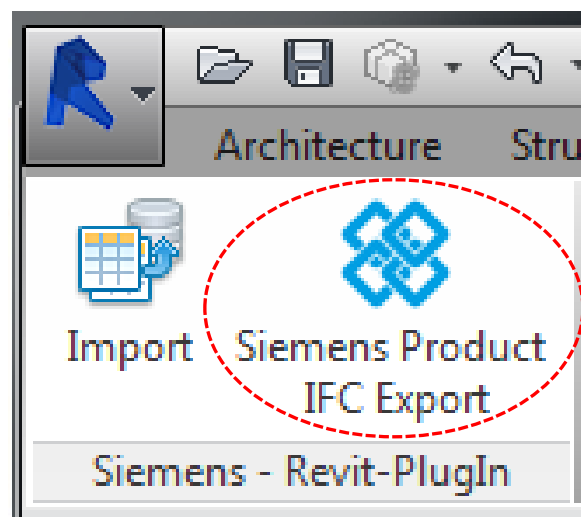


...nyní již pracujete s výrobkem Siemens ve standardním REVIT workflow

Návod pro Siemens BIM Plug-In

Export výrobků jako datový soubor IFC

Pokud potřebujete výrobek též ve formátu IFC, zvolte výrobek nainportovaný do Revitu a klikněte na ikonku “Siemens Product IFC Export”



klikněte pravým tlačítkem na výrobek v prohlížeči výrobků, vyberte "rename", zkopírujte název a ten použijte pro pojmenování IFC souboru



Návod pro Siemens BIM Plug-In

Podrobný návod

Součástí pluginu je podrobný strukturovaný návod

