



Kanálové teplotní čidlo **FK-TP/200**

pro HVAC systémy, pro široký rozsah teplot (-60 až 300 °C)

Kanálové teplotní čidlo pro systémy vytápění, větrání a klimatizace

- Pro použití s regulátory se vstupy pro snímače Pt100
- Čidlo je možné použít ve spojení se systémy MULTIREG a INTEGRAL RS

Použití

Kanálové teplotní čidlo FK-TP/200 se používá ve VZT potrubí systémů vytápění, vzduchotechniky a klimatizace. Je vhodné pro měření teploty v širokém rozsahu s vysokou přesností ve spojení s regulátory vybavenými vstupem pro snímač Pt100, např. regulátory MULTIREG a INTEGRAL RS.

Objednávání

Při objednávání uvádějte prosím typové označení, krátký popis a počet.

Příklad:

2 ks kanálového teplotního čidla **FK-TP/200**

Kombinace přístrojů

Kanálové teplotní čidlo FK-TP / 200 lze použít se všemi regulátory, které mohou zpracovávat naměřenou hodnotu z článku Pt100, zejména s regulátory řady MULTIREG a INTEGRAL RS.

Technické provedení

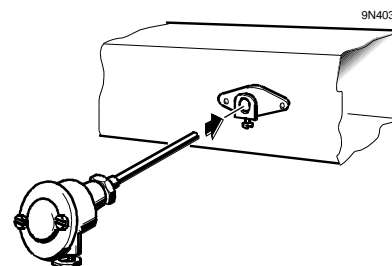
Teplotní čidlo Pt100 je vybaveno platinovým měřicím článkem s pozitivním teplotním koeficientem (PTC). Závislost naměřeného výstupního signálu na teplotě je lineární. Více technických informací o měřicím článku Pt100 naleznete v katalogovém listu 1714.

Mechanické provedení

Kanálové čidlo FT-TP/200 sestává z hlavice se svorkovnicí a měřicí trubice obsahující měřicí článek Pt100. Kabel se do čidla přivádí přes kabelovou průchodku PG16.

Pokyny k montáži

Kanálové čidlo FK-TP/200 by mělo být namontováno uprostřed VZT potrubí. Součástí dodávky je montážní příruba. Kabelová průchodka PG16 by měla směřovat dolů. (Kabel musí být přiveden od spodu.) Připojovací kabel musí být dostatečně dlouhý, aby umožňoval montáž a demontáž čidla bez odpojování kabelu.



Likvidace



Ve smyslu předpisů o likvidaci odpadů je přístroj klasifikován jako elektronický odpad a musí být likvidován v souladu s evropskou směrnicí odděleně od směsného domovního odpadu.

- Likvidujte přístroj předepsaným postupem.
- Dodržujte všechny místní aplikovatelné zákony a předpisy.

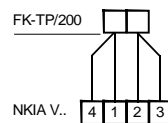
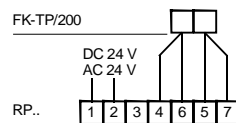
Technické parametry

Měřicí rozsah	- 60 ... +300 °C
Měřicí článek	Pt100 dle IEC751, Třída B
Doba odezvy (0,632 hodnoty)	< 100 s ve vzduchu při rychlosti proudění 1 m/s (dle VDI/ VDE3522)
Vhodné pro	Vzduch a mírně korozivní plyny
Materiál	Hliníková slitina
Měřicí trubice	Nerezová ocel 1.4571 (V4A)
Příruba	Galvanizovaná ocel
Elektrické připojení	2 šroubovací svorky pro max. 2,5 mm ²
Kabelová průchodka	PG 16
Teplotní rozsah	Max. teplota hlavice s připojovacími svorkami 100 °C
EU shoda (CE)	A5W00040799 *)
Stupeň krytí	IP54 dle EN 60529
Třída ochrany	III dle EN 60730-1
Hmotnost (vč. obalu)	0,5 kg
Hlavice čidla	Tvar B dle DIN 43729
Měřicí trubice	Délka ponoru 200 mm
Průměr měřicí trubice	6 mm
Tloušťka stěny	Přibližně 0,5 mm

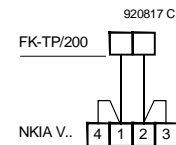
*) Dokumenty lze stáhnout z <http://siemens.com/bt/download>

Schémata zapojení

Čtyřvodičové zapojení

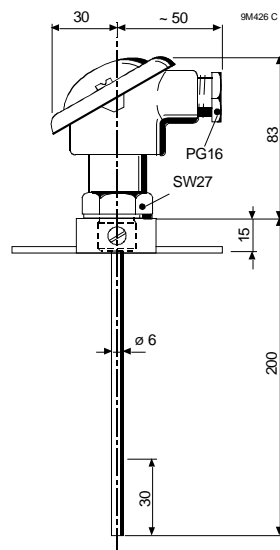


Dvojvodičové zapojení

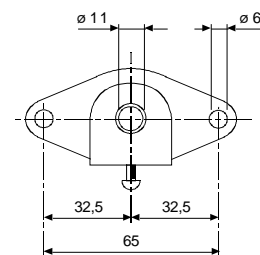


Rozměry

Všechny rozměry v mm



Příruba



Vydáno:
Siemens Switzerland Ltd.
Building Technologies Division
International Headquarters
Gubelstrasse 22
6301 Zug
Switzerland
Tel. +41 58-724 24 24
www.siemens.com/buildingtechnologies

© Siemens Switzerland Ltd 2019
Dodávka a technické specifikace podléhají změnám