

CHSL2610 Kryt kamery

Průvodce rychlou instalací

Bezpečnostní informace

- Následující informace slouží k zajištění vaší bezpečnosti a je třeba je vždy dodržovat.
- Než začnete toto zařízení používat, přečtěte si tyto bezpečnostní informace a tuto instalační příručku.
- Příručku uschovejte na bezpečném místě pro pozdější potřebu.
- Zařízení lze používat pouze při pevném připojení ke zdroji napájení.
- Při směřování připojovacího kabelu věnujte pozornost bezpečnosti. Směřujte kabel tak, aby nebyl zatížený, ohnutý nebo poškozený a aby k němu nemohla pronikat vlhkost.
- Poblíž jednotky je vhodné nainstalovat snadno přístupné zařízení pro přerušení napájení, které by mohlo jednotku odpojit během provádění údržby.
- Otevírat kryt a instalovat součásti mohou pouze osoby k tomu oprávněné.
- Výrobce se zříká veškeré zodpovědnosti za jakékoli škody způsobené nesprávným použitím zařízení popsanych v této instalační příručce.

Normy a Zásady

Tento produkt splňuje požadavky směrnice EU o elektromagnetické kompatibilitě 89/336/EEC a 73/23/EEC.

Kroky při instalaci

1. Otevřete kryt.
2. Vložte kameru.
3. Nasaďte úchyt na zeď.
4. Zapojte kabely do krytu. Průměry kabelů, které mohou projít kabelovým těsněním jsou následující.
 - M12 – 3 až 6,5 mm
 - M16 – 5 až 10 mm
 - M20 – 10 až 14 mm
5. Připevněte kryt k úchytu na zeď.
6. Zapojte kabely do desky připojení.
7. Vložte jednotku zdroje napájení do krytu.
8. Připojte kameru, vysílač a zdroj napájení.
9. Zavřete kryt.
10. Nyní můžete kameru používat.

CHSL2610 Obudova kamery

Skrócony podręcznik instalacji

Informacje dotyczące bezpieczeństwa

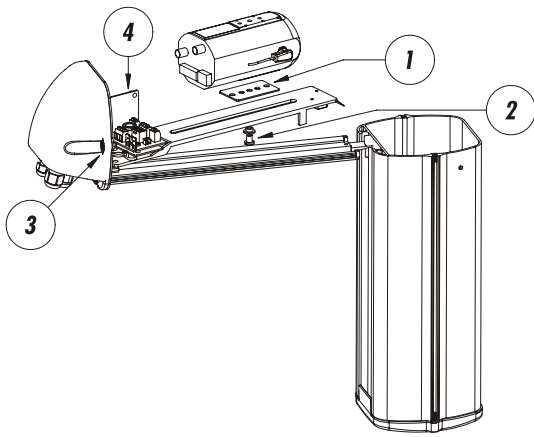
- Poniższe informacje służą zapewnieniu bezpieczeństwa i należy ich zawsze przestrzegać:
- Przed użyciem urządzenia należy przeczytać informacje dotyczące bezpieczeństwa oraz ten podręcznik instalacji.
- Podręcznik należy przechowywać w bezpiecznym miejscu do wykorzystania w przyszłości.
- Urządzenia można używać tylko przy podłączeniu do zasilania na stałe.
- Podczas prowadzenia kabla połączeniowego należy uważać na bezpieczeństwo. Kabel należy poprowadzić tak, aby nie był obciążony, zgięty lub uszkodzony oraz aby nie mogła do niego przeniknąć wilgoć.
- W pobliżu kamery powinno zostać zainstalowane łatwo dostępne urządzenie odcinające zasilanie umożliwiające odłączenie zespołu podczas serwisowania.
- Obudowa mogą otwierać wyłącznie uprawnione osoby. To samo dotyczy instalacji elementów.
- Producent nie ponosi żadnej odpowiedzialności za jakiegokolwiek szkody spowodowane przez nieprawidłowe użycie urządzeń opisanych w tym podręczniku instalacji

Normy i Wytyczne

Produkt spełnia wymagania dyrektywy UE dotyczącej zgodności elektromagnetycznej 89/336/EEC i 73/23/EEC.

Etapy instalacji

1. Otwórz obudowę.
2. Zainstaluj kamerę.
3. Zainstaluj oprawę na ścianę.
4. Wprowadź kable do obudowy. Średnice kabli, które mogą być przeprowadzone przez dławiki kablowe są następujące:
 - M12 – 3 do 6,5 mm
 - M16 – 5 do 10 mm
 - M20 – 10 do 14 mm.
5. Połącz obudowę z oprawą na ścianę.
6. Podłącz kable do płytki drukowanej.
7. Zainstaluj zasilacz w obudowie.
8. Podłącz kamerę, nadajnik i zasilacz.
9. Zamknij obudowę.
10. Można teraz korzystać z kamery.



Obr. / Rys. 1 Instalace kamery / Instalacja kamery

Otevření / zavření krytu

1. Uvolněte dva šrouby umístěné po stranách uprostřed zadní desky krytu (viz obr. 1, bod 3).
2. Vytáhněte vnitřní část (obr. 1).
3. Zavěste vnitřní část na držák (obr. 1).
4. Než kryt zavřete, sejměte vnější průhledný obal přiloženého silikonového pouzdra. Vložte bílé pouzdro do krytu a upevněte před příslušným objektivem kamery.
5. Při zavírání krytu musí být těsnění mezi jednotlivými částmi krytu na svém místě podle určení v zadní, střední nebo přední části a mezi krytem a povrchem nesmí být zachyceny žádné kabely.

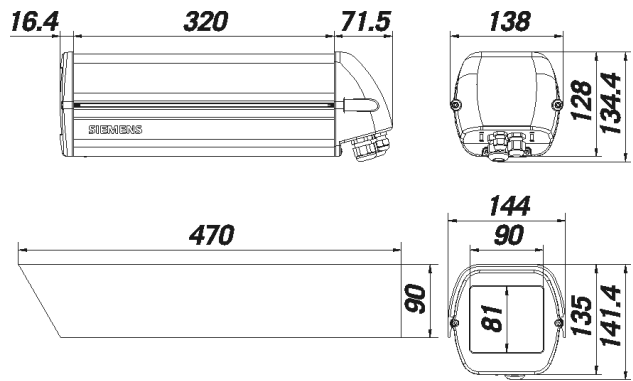
Instalace kamery

Rádi bychom svým zákazníkům připomněli, že napájení lze zajistit z desky s tištěnými spoji, pokud je k dispozici, po zkontrolování, zda je použito správné napětí.

1. Odšroubujte jeden ze dvou šroubků držících vnitřní posuvník na místě a odsunutím si zajistěte přístup k jeho dolní části.
2. Vložte izolační těsnění mezi 1/4" šroub a dolní část posuvníku (obrázek 1, bod 2), nastavte izolační rozpěru mezi kamerou a horní částí posuvníku (obrázek 1, bod 1), utáhněte 1/4" šroub a podle potřeby kameru upevněte.
3. Pokud je to nutné, použijte další rozpěry pro správné umístění kamery nebo podepření objektivu s transfokátorem (pokud je nasazen).
4. Znovu usadte posuvník v pracovní pozici a znovu upevněte zajišťovací šroub.
5. Připojte kameru k připojení dělicí skříň v konektorech J1 nebo J4 (obr. 6). Dbejte na příslušný zdroj napájení kamery (12 V, 24 V nebo 230 V).

Instalace obousměrného vysílače

1. Obousměrný vysílač lze připojit přímo k desce připojení (konektor J7)..
2. Připojte dvouvodičový přijímač ke kameře. U konkrétních kamer/dvouvodičových přijímačů postupujte vždy podle příslušných instalačních pokynů.



Obr. / Rys. 2 Rozměry / Wymiary

Otwieranie/zamykanie obudowy

1. Odkręć dwa wkręty umieszczone z boku na środku tylnej osłony (patrz rys. 1, punkt 3).
2. Wyjmij korpus (rys. 1).
3. Powieś korpus na uchwycie (rys. 1).
4. Przed zamknięciem obudowy zdejmij zewnętrzną przezroczystą osłonę dołączanej torebki z żelazem krzemionkowym. Umieść białą torebkę wewnątrz obudowy i zamocuj z przodu odpowiedniego obiektywu kamery.
5. Podczas zamykania obudowy upewnij się, że uszczelki między poszczególnymi elementami są umieszczone zgodnie z założeniami w części tylnej/środkowej lub przedniej oraz że między obudową i osłoną nie zostały przycięte żadne kable.

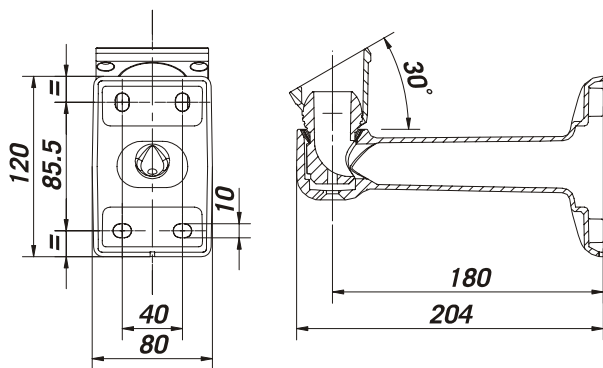
Instalacja kamery

Chcemy przypomnieć naszym klientom, że zasilanie można pobierać z płytki drukowanej, o ile jest dostępna, po sprawdzeniu poprawności wykorzystywanego zasilania.

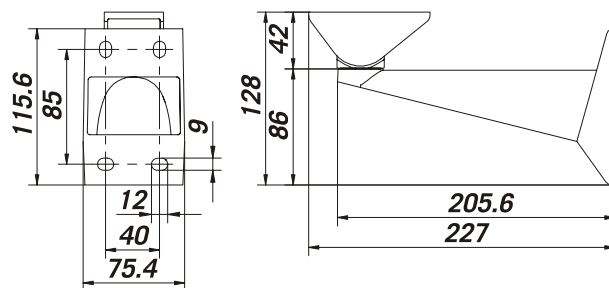
1. Odkręć jeden z dwóch wkrętów mocujących wewnętrzny suwak i przesunij go na bok w celu umożliwienia dostępu do jego dolnej części.
2. Umieść podkładkę izolującą pomiędzy wkrętem 1/4 cala i dolną częścią suwaka (rys. 1, punkt 2), ustaw odstępnic izolacyjny między kamerą i górną częścią suwaka (rys. 1 punkt 1), dokręć wkręt 1/4 cala i umieść kamerę stosownie do potrzeb.
3. W razie potrzeby do prawidłowego pozycjonowania kamery lub podtrzymania obiektywu (o ile jest zamocowany) można użyć dodatkowych odstępników.
4. Ustaw suwak z powrotem w położeniu roboczym i wkręć wkręt mocujący.
5. Podłącz kamerę do złącza płytki drukowanej J1 lub J4 (rys. 6). Należy zwrócić uwagę na odpowiednie zasilanie kamery (12 V, 24 V lub 230 V).

Instalacja nadajnika dwuprzewodowego

1. Nadajnik dwuprzewodowy można podłączyć bezpośrednio do płytki drukowanej (złącze J7)
2. Podłącz odbiornik dwuprzewodowy do kamery. Podczas wykonywania tej czynności należy postępować zgodnie z instrukcjami instalacji dotyczącymi konkretnej kamery / odbiornika dwuprzewodowego.



Obr. / Rys. 3 Úchyt na zeď / Oprava na ścianę CHBC2020



Obr. / Rys. 4 Úchyt na zeď / Oprava na ścianę CHBS2310

Instalace úchytu na zeď

Rozměry pro instalaci nástěnné konzoly uvádí obrázky 3 a 4. Použijte vhodné upevňovací šrouby a řádně je utáhněte. Před upevňováním pouzdra k nástěnnému úchytu typu CHBC2020 si přečtěte pokyny přiložené k nástěnnému úchytu.

- Je nutno používat spojovací materiály určené k tomuto účelu.
- Spoje musí být dimenzovány na zatížení čtyřnásobkem hmotnosti zařízení.

Instalace zdroje napájení kamery

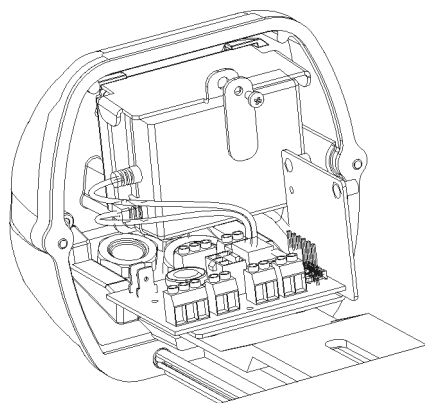
Existují dva typy zdroje napájení kamery v závislosti na požadavcích.

- MA6-15120 100–240 V stříd. / 12 V ss., 1,25 A
- AA-4124-04 230 V stř. / 24 V stř., 400 mA

1. Připevněte zdroj napájení k vnitřní části krytu pomocí rohové konzoly a šroubů dodaných v soupravě pro zdroj napájení kamery (obrázek 5).
2. Vložte šestikolíkový konektor v zadní části kabelu do odpovídajícího konektoru v podpůrném okruhu, označeném číslem J5. (Obr. 6).

Při instalaci zdroje se vyhněte ohnutím kabelů větším, než je jejich maximální úhel ohybu. Pokud je to nutné, kabely mohou být vedeny podél zadní části zdroje.

Moduly zdroje napájení kamery nebudou napájet okruhy ohřivače a smí napájet pouze kamery a vysílače. Pokud tento postup nedodržíte, dojde k selhání napájení.



Obr. / Rys. 5 Instalace zdroje napájení kamery / Instalacja zasilacza kamery

Instalacja oprawy na ścianę

Wymiary instalacyjne wspornika ściennego zostały podane na rys. 3 i rys. 4. Należy się upewnić, że zastosowano właściwe wkręty mocujące i odpowiednio je dokręcono. Przed zamocowaniem obudowy do oprawy ściennej typu CHBC2020 należy przeczytać instrukcje dołączone do tej oprawy.

- Należy używać wyłącznie materiałów mocujących, które są do tego przeznaczone.
- Materiał mocujący musi utrzymać ciężar 4 razy większy niż ciężar urządzenia.

Instalacja zasilacza kamery

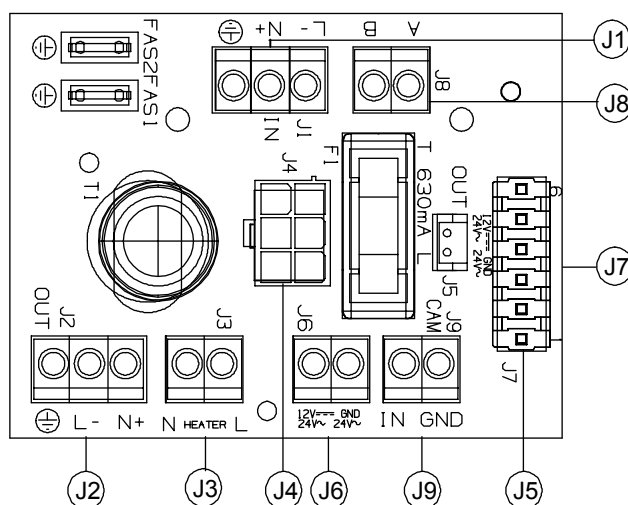
W zależności od wymagań występują dwa rodzaje zasilaczy kamery.

- MA6-15120 prąd zmienny o napięciu 100 – 240 V/prąd stały o napięciu 12 V, 1,25 A
- AA-4124-04 prąd zmienny o napięciu 230 V/prąd stały o napięciu 24 V, 400 mA

1. Zamocuj zasilacz do korpusu obudowy za pomocą wspornika kąтового i wkrętów dostarczanych w zestawie zasilacza kamery (rys. 5).
2. Włóż 6-stykowe złącze na końcu kabla do odpowiedniego złącza układu podtrzymania opisanego jako J5. (rys. 6).

Unikaj nadmiernego zginania kabli podczas instalacji zasilacza. W razie potrzeby kable można poprowadzić wokół tylnej części zasilacza.

Moduly zasilacza kamery nie będą zasilac układów podgrzewania i służą wyłącznie do zasilania kamer i nadajników. Niezastosowanie się do tego wymagania spowoduje uszkodzenie zasilacza.



Obr. / Rys. 6 Deska połączeń / Płytko drukowana połączeń

Technické údaje

Kryt kamery	CHSL2610
Materiál	Hliník
Potažení	Stříbrný/šedý epoxidový prášek
Voduvzdorné	IP66 (s kabelovým těsněním)
Provozní teplota	-20 až +50 °C
Jednotka zdroje napájení	MA6-15120
Vstupní napětí	100/240 V stříd
Výstupní napětí	12 V stejn
Výstupní proud	1 250 mA
Jednotka zdroje napájení	AA-4124-04
Vstupní napětí	230 V stříd
Výstupní napětí	24 V stříd
Výstupní proud	400 mA

Objednací údaje

Typ	Č. objednávky / Nr pozycji	Popis	Opis
CHSL2610	2GF1705-8PA	Kryt kamery 320 mm se stínítkem proti slunci a ohřivačem 110 V stř./230 V stř. Příslušenství, není součástí dodávky!	Obudova kamery 320 mm z osloną przeciwsłoneczną i podgrzewaczem na prąd zmienny o napięciu 110 V/230 V Poniżej przedstawiono akcesoria, które nie są dostarczane razem z kamerą!
MA6-15120	2GF1705-8GG	Zdroj napájení 100 – 240 V stř./12 V stej., 1,25 A	Zasilacz prąd zmienny o napięciu 100–240 V/ prąd stały o napięciu 12 V, 1,25 A
AA-4124-04	2GF1705-8GH	Zdroj napájení 230 V stř./24 V stř., 400 mA	Zasilacz — prąd zmienny o napięciu 230 V/prąd stały o napięciu 24 V, 400 mA
CHBC2020	S54561-B611-A1	Úchyt na zeď, dva stupně uvolnění, velikost zátěže 25 kg, kanál vnitřního kabelu.	Oprawa na ścianę, dwa stopnie swobody, nominalne obciążenie 25 kg, wewnętrzny kanał kablowy.
CHBS2310	2GF1705-8LE	Úchyt na zeď, dva stupně uvolnění, velikost zátěže 25 kg.	Oprawa na ścianę, dwa stopnie swobody, nominalne obciążenie 25 kg.
CHBA0111	2GF1705-8LG	Rohový adaptér pro úchyt na zeď	Adapter do montażu w narożniku
CHBA0211	2GF1705-8LH	Adaptér na tyče pro úchyt na zeď	Adapter do montażu na słupie
CTTT0111	2GF1714-8WN	Modul vysílače videa se 2 kabely SMD	Moduł dwuprzewodowego nadajnika wideo SMD
CHHA2410	2GF1705-8GJ	Náhradní sada ohřivače 24 V stř.	Wymienny zestaw nagrzewacza zasilany prądem zmiennym o napięciu 24 V
CHHM2310	2GF1705-8GK	Náhradní sada ohřivače 230 V stř.	Wymienny zestaw nagrzewacza zasilany prądem zmiennym o napięciu 230 V

Údržba



Veškeré elektrické a elektronické výrobky musí být likvidovány oddělen od komunálního odpadu prostřednictvím určených sborných míst stanovených vládou nebo místními úřady..

Konserwacja



To urządzenie jest oznaczone zgodnie z Dyrektyw Europejsk 2002/96/WE oraz polsk Ustaw o zużytych sprzcie elektrycznym i elektronicznym symbolem przekreślonego kontenera na odpady.

Issued by
Siemens Building Technologies
Fire & Security Products GmbH & Co. oHG
D-76181 Karlsruhe

© 2008 Copyright by
Siemens Building Technologies AG
Data and design subject to change without notice.
Supply subject to availability.

www.sbt.siemens.com

Document no. **A24205-A336-W370**

Edition 25.08.2008