

## CHSM2510 Kryt kamery

### Průvodce rychlou instalací

#### Bezpečnostní informace

Následující informace slouží k zajištění vaší bezpečnosti a je třeba je vždy dodržovat.

- Než začnete toto zařízení používat, přečtěte si tyto bezpečnostní informace a tuto instalační příručku.
- Příručku uschovejte na bezpečném místě pro pozdější potřebu.
- Zařízení je určeno pouze pro pevné připojení k napájení.
- Pro instalaci vedení je nutno dodržet platné národní předpisy.
- V elektroinstalacím systému budovy by měl být zařazen náležitý lehce přístupný vypínač s minimálně 3mm vzdáleností mezi kontakty a odpovídajícím jističím prvkem, jenž zajistí ochranu napájecího obvodu zařízení proti zkratům.
- Ujistěte se, že kryt je umístěn tak, aby byl za normálních provozních podmínek nepřístupný.
- Výrobce se zřídka veškeré zodpovědnosti za jakékoli škody způsobené nesprávným použitím zařízení popsaných v této instalační příručce.
- Otevření krytu a instalaci komponent mohou provádět pouze kvalifikované osoby.

#### Normy a Zásady

Tento produkt splňuje požadavky směrnice EU o elektromagnetické kompatibilitě 89/336/EEC a 73/23/EEC.

#### Kroky při instalaci

Před otevřením zařízení je nutno tímto vypínačem odpojit zařízení od přívodu proudu.

1. Otevřete kryt.
2. Vložte kameru a v případě potřeby obousměrný vysílač.
3. Nasaďte úchyt na zeď.
4. Zapojte kabely do krytu. Průměry kabelů, které mohou projít kabelovým těsněním jsou následující.  
M12 – 3 až 6,5 mm / M16 – 5 až 10 mm / M20 – 10 až 14 mm
5. Připevněte kryt k úchytu na zeď.
6. Zapojte kabely do desky připojení.
7. Vložte jednotku zdroje napájení do krytu.
8. Připojte kameru, vysílač a zdroj napájení.
9. Zavřete kryt.
10. Nyní můžete kameru používat.

## CHSM2510 Obudova kamery

### Skrócony podręcznik instalacji

#### Informacje dotyczące bezpieczeństwa

Poniższe informacje służą zapewnieniu bezpieczeństwa i należy ich zawsze przestrzegać:

- Przed użyciem urządzenia należy przeczytać informacje dotyczące bezpieczeństwa oraz ten podręcznik instalacji.
- Podręcznik należy przechowywać w bezpiecznym miejscu do wykorzystania w przyszłości.
- Urządzenie należy podłączać do obwodu zasilającego wyłącznie na stałe.
- Należy przestrzegać zasad instalacji kabli, które obowiązują w danym kraju.
- Instalacja elektryczna budynku powinna zawierać łatwo dostępne i odpowiednio dopasowane urządzenie odcinające dopływ prądu, zainstalowane z zachowaniem co najmniej odstępów 3 mm między stykami a bezpiecznikiem w celu zabezpieczenia przed spięciem układu zasilania takiego urządzenia.
- Obudowę należy zainstalować w miejscu uniemożliwiającym dostęp do niej przy normalnych warunkach użycia.
- Producent nie ponosi żadnej odpowiedzialności za jakiegokolwiek szkody spowodowane przez nieprawidłowe użycie urządzeń opisanych w tym podręczniku instalacji.
- Otwieranie obudowy oraz instalację elementów układu należy powierzać jedynie wykwalifikowanym osobom.

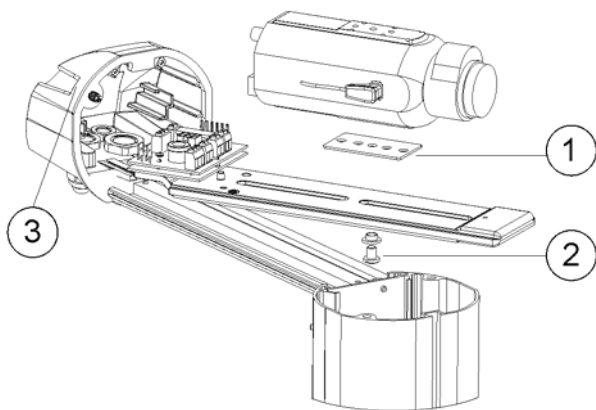
#### Normy i Wytyczne

Produkt spełnia wymagania dyrektywy UE dotyczącej zgodności elektromagnetycznej 89/336/EEC i 73/23/EEC.

#### Etapy instalacji

Przed otwarciem urządzenia należy je zawsze odłączać od obwodu zasilającego za pomocą wyłącznika, który jest częścią instalacji elektrycznej budynku.

1. Otwórz obudowę.
2. Zainstaluj kamerę oraz, w razie potrzeby, nadajnik dwuprzewodowy.
3. Zainstaluj oprawę na ścianę.
4. Wprowadź kable do obudowy. Średnice kabli, które mogą być przeprowadzone przez dławiki kablowe są następujące:  
M12 – 3 do 6,5 mm / M16 – 5 do 10 mm / M20 – 10 do 14 mm
5. Połącz obudowę z oprawą na ścianę.
6. Podłącz kable do płytki drukowanej.
7. Zainstaluj zasilacz w obudowie.
8. Podłącz kamerę, nadajnik i zasilacz.
9. Zamknij obudowę.
10. Można teraz korzystać z kamery.



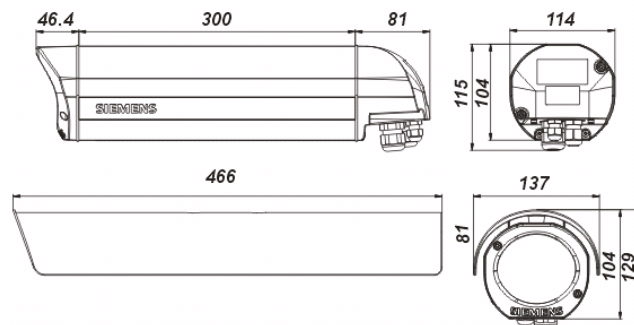
Obr. / Rys. 1 Instalace kamery / Instalacja kamery

### Otevření / zavření krytu

1. Uvolněte dva šrouby umístěné po stranách uprostřed zadní desky krytu (viz obr. 1, bod 3).
2. Vytáhněte vnitřní část (obr. 1).
3. Zavěste vnitřní část na držák (obr. 1).
4. Než kryt zavřete, sejměte vnější průhledný obal přiloženého silikonového pouzdra. Vložte bílé pouzdro do krytu a upevněte před příslušným objektivem kamery.
5. Při zavírání krytu musí být těsnění mezi jednotlivými částmi krytu na svém místě podle určení v zadní, střední nebo přední části a mezi krytem a povrchem nesmí být zachyceny žádné kabely.

### Připojení kabelů

1. Při instalaci kabelů je nutno zajistit, aby primární napájecí vedení bylo izolováno od kabelů sekundárního vedení (SELV).
2. Uzemňovací vedení musí být delší než vedení L a N, aby bylo poslední, které ztratí kontakt v případě výpadku.
3. Pro rozvody napájení používejte výhradně kabely H05RN-F nebo H05RN-H.
4. Při směřování připojovacího kabelu věnujte pozornost bezpečnosti. Směřujte kabel tak, aby nebyl zatížen, ohnutý nebo poškozený a aby k němu nemohla pronikat vlhkost.
5. Vodiče napájecího kabelu by měly být v blízkosti zapojení do svorkovnice připevněny



Obr. / Rys. 2 Rozměry / Wymiary

### Otwieranie/zamykanie obudowy

1. Odkręć dwa wkręty umieszczone z boku na środku tylnej osłony (patrz rys. 1, punkt 3).
2. Wyjmij korpus (rys. 1).
3. Powieś korpus na uchwycie (rys. 1).
4. Przed zamknięciem obudowy zdejmij zewnętrzną przezroczystą osłonę dołączanej torebki z żelazem krzemionkowym. Umieść białą torebkę wewnątrz obudowy i zamocuj z przodu odpowiedniego obiektywu kamery.
5. Podczas zamykania obudowy upewnij się, że uszczelki między poszczególnymi elementami są umieszczone zgodnie z założeniami w części tylnej/środkowej lub przedniej oraz że między obudową i osłoną nie zostały przycięte żadne kable.

### Połączenia kablowe

1. Podłączając kable, należy upewnić się, że kabel zasilający głównego obwodu jest odizolowany od kabli dodatkowych obwodów bardzo niskiego napięcia bezpiecznego (SELV).
2. Przewód uziemiający powinien być dłuższy niż przewody L i N. Dzięki temu zostanie on odłączony jako ostatni, jeśli zawiedzie system odprężania.
3. Należy używać wyłącznie następujących typów kabli zasilających: H05RN-F lub H05RN-H.
4. Podczas prowadzenia kabla połączeniowego należy uważać na bezpieczeństwo. Kabel należy poprowadzić tak, aby nie był obciążony, zgięty lub uszkodzony oraz aby nie mogła do niego przeniknąć wilgoć.
5. Przewody głównego kabla zasilania należy poprowadzić w pobliżu łączówki.

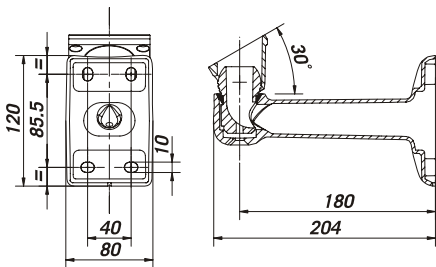
## Instalace kamery

Rádi bychom svým zákazníkům připomněli, že napájení lze zajistit z desky s tištěnými spoji, pokud je k dispozici, po zkontrolování, zda je použito správné napětí.

1. Odsunutím vnitřního posuvníku si zajistíte přístup k jeho dolní části.
2. Vložte izolační těsnění mezi 1/4" šroub a dolní část posuvníku (obrázek 1, bod 2), nastavte izolační rozpěrku mezi kamerou a horní částí posuvníku (obrázek 1, bod 1), utáhněte 1/4" šroub a podle potřeby kameru upevněte.
3. Pokud je to nutné, použijte další rozpěry pro správné umístění kamery nebo podepření objektivu s transfokátorem (pokud je nasazen).
4. Znovu usadte posuvník v pracovní pozici.
5. Připojte kameru k připojení dělicí skříň v konektorech J1 nebo J4 (obr. 6). Dbejte na příslušný zdroj napájení kamery (12 V, 24 V nebo 230 V).

## Instalace obousměrného vysílače

1. Obousměrný vysílač lze připojit přímo k desce připojení (konektor J7).
2. Připojte dvou vodičový přijímač ke kameře. U konkrétních kamer/dvou vodičových přijímačů postupujte vždy podle příslušných instalačních pokynů.



Obr. / Rys. 3 Úchyt na zeď / Oprava na stěně CHBC2020

## Instalace úchytu na zeď

Rozměry pro instalaci nástěnné konzoly uvádí obrázky 3 a 4. Použijte vhodné upevňovací šrouby a řádně je utáhněte. Před upevňováním pouzdra k nástěnnému úchytu typu CHBC2020 si přečtěte pokyny přiložené k nástěnnému úchytu.

- Je nutno používat spojovací materiály určené k tomuto účelu.
- Spoje musí být dimenzovány na zatížení čtyřnásobkem hmotnosti zařízení.

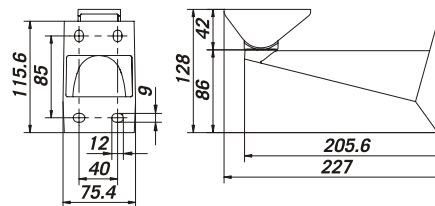
## Instalacja kamery

Chcemy przypomnieć naszym klientom, że zasilanie można pobierać z płytki drukowanej, o ile jest dostępna, po sprawdzeniu poprawności wykorzystywanego zasilania.

1. Przesuń wewnętrzny suwak na bok w celu umożliwienia dostępu do jego dolnej części.
2. Umieść podkładkę izolującą pomiędzy wkrętem 1/4 cala i dolną częścią suwaka (rys. 1, punkt 2), ustaw odstępnik izolacyjny między kamerą i górną częścią suwaka (rys. 1 punkt 1), dokręć wkręt 1/4 cala i umieść kamerę stosownie do potrzeb.
3. W razie potrzeby do prawidłowego pozycjonowania kamery lub podtrzymania obiektywu (o ile jest zamocowany) można użyć dodatkowych odstępników.
4. Ustaw suwak z powrotem w położeniu roboczym.
5. Podłącz kamerę do złącza płytki drukowanej J1 lub J4 (rys. 6). Należy zwrócić uwagę na odpowiednie zasilanie kamery (12 V, 24 V lub 230 V).

## Instalacja nadajnika dwuprzewodowego

1. Nadajnik dwuprzewodowy można podłączyć bezpośrednio do płytki drukowanej (złącze J7).
2. Podłącz odbiornik dwuprzewodowy do kamery. Podczas wykonywania tej czynności należy postępować zgodnie z instrukcjami instalacji dotyczącymi konkretnej kamery / odbiornika dwuprzewodowego.



Obr. / Rys. 4 Úchyt na zeď / Oprava na stěně CHBS2310

## Instalacja oprawy na stěně

Wymiary instalacyjne wspornika ściennego zostały podane na rys. 3 i rys. 4. Należy się upewnić, że zastosowano właściwe wkręty mocujące i odpowiednio je dokręcono. Przed zamocowaniem obudowy do oprawy ściennej typu CHBC2020 należy przeczytać instrukcje dołączone do tej oprawy.

- Należy używać wyłącznie materiałów mocujących, które są do tego przeznaczone.
- Materiał mocujący musi utrzymać ciężar 4 razy większy niż ciężar urządzenia.

## Instalace zdroje napájení kamery

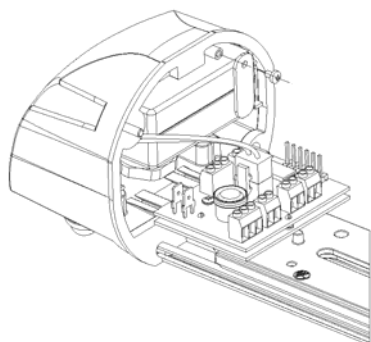
Existují dva typy zdroje napájení kamery v závislosti na požadavcích.

- MA6-15120 100–240 V stříd. / 12 V stejn., 1,25 A
- AA-4124-04 230 V stř. / 24 V stř., 400 mA

1. Připevněte zdroj napájení k vnitřní části krytu pomocí rohové konzoly a šroubů dodaných v soupravě pro zdroj napájení kamery (obrázek 5).
2. Vložte šestikolíkový konektor v zadní části kabelu do odpovídajícího konektoru v podpůrném okruhu, označeném číslem J5 (obr. 6).

Při instalaci zdroje se vyhněte ohnutím kabelů větším, než je jejich maximální úhel ohybu. Pokud je to nutné, kabely mohou být vedeny podél zadní části zdroje.

Moduly zdroje napájení kamery nebudou napájet okruhy ohříváče a smí napájet pouze kamery a vysílač. Pokud tento postup nedodržíte, dojde k selhání napájení.



Obr. / Rys. 5 Instalace zdroje napájení kamery / Instalacja zasilacza kamery

## Technické údaje

Kryt kamery	CHSM2510
Materiál skříně	Hliník odolný proti korozi
Materiál stínítka	Antireflexní polymer ABS
Materiál přední a zadní části	Polykarbonát
Voduvzdorné	IP66 (s kabelovým těsněním)
Provozní teplota	-20 až +50 °C
Pojistka F1	T 630 mA / 250 V
<b>Jednotka zdroje napájení</b>	<b>MA6-15120</b>
Vstupní napětí	100/240 V stříd
Výstupní napětí	12 V stejn
Výstupní proud	1250 mA
<b>Jednotka zdroje napájení</b>	<b>AA-4124-04</b>
Vstupní napětí	230 V stříd
Výstupní napětí	24 V stříd
Výstupní proud	400 mA

## Instalacja zasilacza kamery

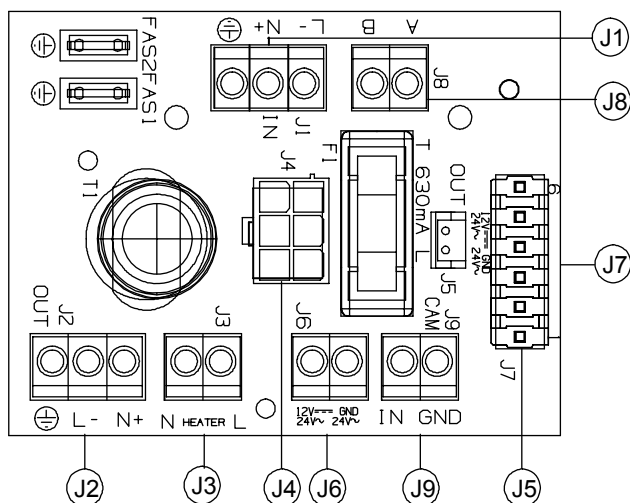
W zależności od wymagań występują dwa rodzaje zasilaczy kamery.

- MA6-15120 prąd zmienny o napięciu 100 – 240 V/prąd stały o napięciu 12 V, 1,25 A
- AA-4124-04 prąd zmienny o napięciu 230 V/prąd stały o napięciu 24 V, 400 mA

1. Zamocuj zasilacz do korpusu obudowy za pomocą wspornika kąтового i wkrętów dostarczanych w zestawie zasilacza kamery (rys. 5).
2. Włóż 6-stykowe złącze na końcu kabla do odpowiedniego złącza układu podtrzymania opisanego jako J5 (rys. 6).

Unikaj nadmiernego zginania kabli podczas instalacji zasilacza. W razie potrzeby kable można poprowadzić wokół tylnej części zasilacza.

Moduły zasilacza kamery nie będą zasilac układów podgrzewania i służą wyłącznie do zasilania kamer i nadajników. Niezastosowanie się do tego wymagania spowoduje uszkodzenie zasilacza.



Obr. / Rys. 6 Deska připojení / Płytko drukowano połączeń

## Dane techniczne

Obudowa kamery	CHSM2510
Materiál obudowy	Aluminium odporne na korozię
Materiál osłony przeciwsłonecznej	Polimer przeciwoodblaskowy ABS
Materiál części przedniej i tylnej	Poliwęglan
Wodoodporność	IP66 (z dławikami kablowymi)
Temperatura pracy	-20 do +50 °C
Bezpiecznik F1	T 630 mA / 250 V
<b>Zespół zasilania</b>	<b>MA6-15120</b>
Napięcie wejściowe	Prąd zmienny o napięciu 100/240 V
Napięcie wyjściowe	Prąd stały o napięciu 12 V
Prąd wyjściowy	1250 mA
<b>Zasilacz</b>	<b>AA-4124-04</b>
Napięcie wejściowe	Prąd zmienny o napięciu 230 V
Napięcie wyjściowe	Prąd zmienny o napięciu 24 V
Prąd wyjściowy	400 mA

**Objednací údaje****Dane do zamówienia**

Typ	Č. objednávky / Nr pozycji	Popis	Opis
CHSM2510	2GF1705-8PA	Kryt kamery 320 mm se stínítkem proti slunci a ohřivačem 110 V stř./230 V stř.  Příslušenství, není součástí dodávky!	Obudowa kamery 320 mm z osłoną przeciwsłoneczną i podgrzewaczem na prąd zmienny o napięciu 110 V/230 V  Poniżej przedstawiono akcesoria, które nie są dostarczane razem z kamerą!
MA6-15120	2GF1705-8GG	Zdroj napájení 100 – 240 V stř./12 V stej., 1,25 A	Zasilacz prąd zmienny o napięciu 100–240 V/ prąd stały o napięciu 12 V, 1,25 A
AA-4124-04	2GF1705-8GH	Zdroj napájení 230 V stř./24 V stř., 400 mA	Zasilacz — prąd zmienny o napięciu 230 V/prąd stały o napięciu 24 V, 400 mA
CHBC2020	S54561-B611-A1	Úchyt na zeď, dva stupně uvolnění, velikost zátěže 25 kg, kanál vnitřního kabelu	Oprava na ścianę, dwa stopnie swobody, nominalne obciążenie 25 kg, wewnętrzny kanał kablowy
CHBS2310	2GF1705-8LE	Úchyt na zeď, dva stupně uvolnění, velikost zátěže 25 kg	Oprava na ścianę, dwa stopnie swobody, nominalne obciążenie 25 kg
CHBA0111	2GF1705-8LG	Rohový adaptér pro úchyt na zeď	Adapter do montażu w narożniku
CHBA0211	2GF1705-8LH	Adaptér na tyče pro úchyt na zeď	Adapter do montażu na słupie
CTTT0111	2GF1714-8WN	Modul vysílače videa se 2 kabely SMD	Moduł dwuprzewodowego nadajnika wideo SMD
CHHA2410	2GF1705-8GJ	Náhradní sada ohřivače 24 V stř.	Wymienny zestaw nagrzewacza zasilany prądem zmiennym o napięciu 24 V
CHHM2310	2GF1705-8GK	Náhradní sada ohřivače 230 V stř.	Wymienny zestaw nagrzewacza zasilany prądem zmiennym o napięciu 230 V

**Údržba**

Veškeré elektrické a elektronické výrobky musí být likvidovány oddlen od komunálního odpadu prostřednictvím určených sborných míst stanovených vládou nebo místními úřady.

**Konserwacja**

To urządzenie jest oznaczone zgodnie z Dyrektywą Europejską 2002/96/WE oraz polską Ustawą o zużytych sprzęcie elektrycznym i elektronicznym symbolem przekreślonego kontenera na odpady.