



Kontrola vstupu

SiPass® Entro Lite –
Uživatelsky
přívětivý a cenově
dostupný

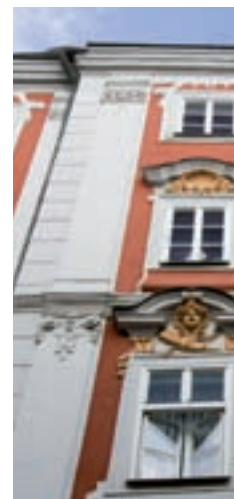




SiPass® Entro Lite: Cenově dostupná kontrola vstupu pro jedny dveře až osm dveří.

System SiPass® Entro Lite je ideální pro malé organizace, které sice mají k zabezpečení jen několik dveří, ale chtějí spolehlivý systém kontroly vstupu, který lze snadno rozšířit dle růstu nebo potřeby změn dané organizace. Tuto technologii lze použít pro vnější i vnitřní dveře, skladištní a garážová vrata, ale i pro brány a závory.

Obytné komplexy



System SiPass Entro Lite poskytuje zabezpečení od prvních dveří

■ Sleduje až osm dveří

System SiPass® Entro Lite lze používat dvojím způsobem. V autonomním režimu může sledovat jedny dveře a veškeré programování se provádí pomocí integrované klávesnice řídicí jednotky (nebo, pokud si to uživatel zvolí, pomocí počítače). V síťovém režimu může systém SiPass Entro Lite sledovat až osm dveří a programování se provádí pomocí běžného počítače.

■ Obsahuje snadno použitelný software

Součástí systému je počítačový software na CD-ROMu, umožňující jednoduché a účinné programování systémových funkcí, archivaci a zálohování systémového nastavení, vytvoření deníku událostí a také filtrovací funkce, které usnadňují vyhodnocení událostí. Software je možno používat jak v autonomním, tak síťovém režimu.

■ 1000 držitelů karet a 10 časových programů

System SiPass Entro Lite dokáže spravovat až 1000 držitelů karet a 10 časových programů. Časové programy lze využít ke správě různých kategorií držitelů karet a času, kdy je jim jednotlivými dveřmi umožněn přístup.

■ Funguje se všemi typy dveří

Tato technologie funguje s množstvím různých typů dveří, například vnější i vnitřní dveře, skladištní a garážová vrata, ale i brány a závory.

■ Paměť deníku událostí

Součástí systému je i vyrovnávací paměť, která může uchovávat až 1000 událostí v offline režimu počítače. Platné vstupy, pokusy o násilné otevření a narušení komunikace jsou příklady událostí, které je možno sledovat.

■ Integrované kalendářní hodiny

Součástí systému SiPass Entro Lite jsou integrované kalendářní hodiny, umožňující programování různých nastavení přístupu v různých časech dne nebo týdne nebo v období dovolených.

■ Funkce antipassback

Funkce antipassback umožňuje systému spravovat jak vstupy, tak výstupy předem specifikovanými či všemi dveřmi systému.

■ Funkce bankovní vestibul

Funkce bankovní vestibul může být využita pro kontrolu přístupu k bankomatům i po pracovní době.

■ Flexibilní rozšiřitelnost

Kdykoliv je možné rozšíření na systém SiPass Entro. Ekonomický SiPass Entro můžete rozšířit až na 512 dveří a 40.000 držitelů karet, a to bez jakékoliv redundance hardwaru.

Hlavní údaje

- Sleduje až 8 dveří
- Obsahuje snadno použitelný software
- 1000 držitelů karet a 10 časových programů
- Funguje se všemi typy dveří
- Paměť deníku událostí
- Integrované kalendářní hodiny
- Funkce antipassback
- Funkce bankovní vestibul
- Rozšiřitelnost

Kanceláře



Firemní prostředí



Jak systém SiPass® Entro Lite funguje

Systém SiPass® Entro Lite se skládá z nezávislých jednotek, z nichž každá může zajišťovat jedny dveře nebo mohou být použity k vytvoření síťového systému až s osmi dveřmi. Díky možnosti postupného rozšiřování je systém SiPass Entro Lite jak flexibilní, tak cenově dostupný.

Systém SiPass Entro Lite se instaluje v rozděleném provedení s dveřní jednotkou DC800, která je umístěna odděleně uvnitř zajištěné oblasti, zatímco čtečka je nainstalována mimo zajištěnou oblast. Umístění dveřní jednotky uvnitř zajištěné oblasti posiluje bezpečnost, protože snižuje riziko sabotáže. Je rovněž možné přidat ještě druhou čtečku pro sledování odchodu.

Jako nezávislý systém pro jedny dveře umožňuje systém SiPass Entro Lite připojení až dvou čteček k řídicí jednotce pro kontrolu vstupu a odchodu. Všechny události (vstupy a odchody) jsou zapisovány do paměti. Programování systému může být prováděno jednoduše a spolehlivě pomocí klávesnice integrované v každé řídicí jednotce nebo pomocí běžného počítače. Nejsou nutné žádné programovací karty, ani není třeba mít stálé připojení počítače k systému SiPass Entro Lite.

Rozšíření na inteligentní síť

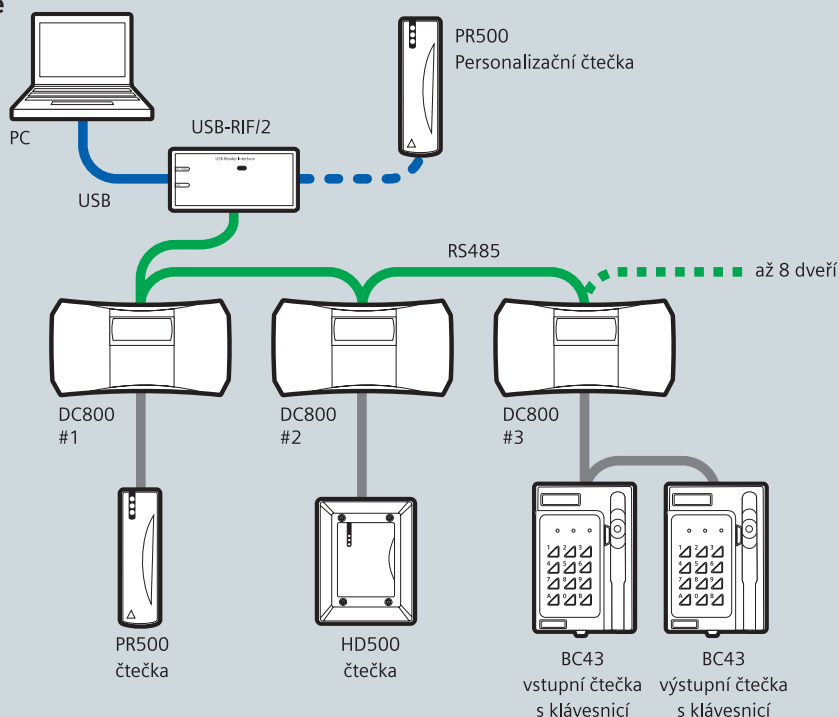
Řídicí jednotky systému SiPass Entro Lite lze rychle a snadno rozšířit na síťové systémy až s osmi dveřmi, a to pouhým přemístěním propojky (jumperu). Pro nastavení všech dveřních jednotek DC800 se použije počítač s rozhraním RS485/USB. K systému SiPass Entro Lite lze připojit celou řadu čteček SiPass Entro, včetně těch, které fungují na základě patentovaných technologií Siemens pro handsfree a AVI smyčku. Čtečky standardu Clock&Data nebo 26- či 34-bitové čtečky Wiegand jsou se systémem SiPass Entro Lite kompatibilní také.

S připojeným počítačem a softwarem SiPass Entro Lite je možné získat přístup ke všem minulým událostem a analyzovat je. Lze snadno zjistit, komu a kdy byl umožněn přístup a ke kterým dveřím, a také kdy došlo k pokusům o neoprávněný přístup nebo kdy došlo k narušení komunikace. Pro rychlé, snadné a jasné analýzy událostí lze využít funkce vestavěného filtru.

Snadný přechod na SiPass® Entro

Přidáním řídicí jednotky lze ze systému SiPass Entro Lite snadno přejít na komplexnější systém SiPass Entro. Stávající databáze držitelů karet se importuje přímo ze systému SiPass Entro Lite. Všechny systémové komponenty mohou být i nadále používány bez jakýchkoliv úprav. Toto rozšíření je možno použít pro vytvoření systémů pro kontrolu přístupu až s 512 dveřmi a 40.000 držitelů karet. Kromě zvětšení celého systému přináší takové rozšíření i celou řadu užitečných funkcí, například rezervaci objektů a správu výtahů a poplachů.

Systém SiPass Entro Lite jako malá síť





Výhody systému SiPass Entro Lite

■ Snadná instalace a rozšíření

Systém SiPass Entro Lite poskytuje optimální zabezpečení jak pro autonomní systémy obsahující jedny dveře, tak pro síť až s 8 dveřmi. Podle růstu nebo měnících se potřeb organizace lze systém snadno a rychle rozšířit. Systém SiPass Entro Lite a všechny jeho součásti mohou být snadno přesunuty do systému SiPass Entro.

■ Snadná obsluha

Uživatelská přívětivost je jednou z nejdůležitějších vlastností systému SiPass Entro Lite a významně přispívá k posílení bezpečnosti. Nastavení a správa systému jsou jednoduchými záležitostmi vykonávanými pomocí klávesnice integrované u každé dveřní jednotky nebo pomocí softwaru na

bázi Windows. Vydávání karet, vystavení nebo změna přístupových práv a zablokování ztracených karet jsou velmi snadné, díky čemuž lze zajistit, aby nebyl umožněn přístup neoprávněným osobám.

■ Přizpůsobení individuálním požadavkům

Systém SiPass Entro Lite může být přizpůsoben tak, aby vyhovoval konkrétním požadavkům většiny malých společností. Časové programy mohou například umožňovat přístup různým lidem do různých oblastí v závislosti na času a datu. Množství úrovní zabezpečení pomáhá dále určit požadavky pro přístup. Přístup může například vyžadovat platnou kartu nebo může vyžadovat kartu ve spojení s kódem PIN.





Uplatnění systému SiPass® Entro Lite

Systém SiPass® Entro Lite se obzvláště hodí pro potřeby menších obytných komplexů, kancelářských budov a firemního prostředí.

■ Rezidenční prostředí

V obytných komplexech řeší systém SiPass Entro Lite problémy spojené se ztrátou klíčů nebo s kódy pro vstupní dveře a současně poskytuje obyvatelům komplexu snadný přístup. Společenství vlastníků nebo nájemníků může vystavovat karty obyvatelům, správci budovy a služebnímu personálu a umožnit jim přístup buď ke všem dveřím připojeným do systému nebo jen k několika (resp. pouze k jedné). Také je možné omezit přístup v určitou denní dobu nebo v některých dnech v týdnu.

■ Kancelářské prostředí

V kancelářském prostředí je systém SiPass Entro Lite ideální pro kontrolu dveří pro hlavní vstup, protože tento systém velmi snadno poskytuje časově omezený přístup dočasným zaměstnancům a návštěvníkům. Také je dokonalý pro banky, které chtějí v době, kdy je banka zavřená, omezit přístup do oblastí, v nichž jsou umístěny bankomaty. Jednotka DC800 a k ní připojená čtečka mohou být naprogramovány tak, aby četly bankovní karty a aby pro toho, kdo nemá platnou kartu, zůstaly dveře uzamčeny.

■ Firemní prostředí

Ve firemním prostředí může systém SiPass Entro Lite významně posílit bezpečnost pomocí automatického zamykání hlavních dveří například během přestávky, po otevírací době či během víkendů a státních svátků. Také může zjednodušit život firmě, která zaměstnává dočasné zaměstnance nebo brigádníky, protože je mnohem snadnější vystavit časově omezenou přístupovou kartu než evidovat, kdo má klíče od budovy.

Technická data

Ke každé dveřní jednotce lze současně připojit dvě čtečky nebo klávesnice. Také je možno zapojit zvláštní relé, které varuje, když nějaké dveře zůstaly otevřeny, v případě dveřního poplachu či pro přemostění EZS.

Data softwaru Entro Lite

Počet dveří	1-8
Počet kódů	10
Počet karet	1.000
Časové programy	10 (lze použít až 8 časových zón)
Operační systémy	Windows 2000, XP
Standardní jazyky	Angličtina, čeština, němčina, francouzština, španělština, holandština, dánština, norština, švédština a finština
Rozhraní	USB k RS485 přes USB-RIF/2
Další funkce	Funkce antipassback a funkce bankovní vestibul

Data jednotky DC800

Rozhraní pro čtečky	BC-Link, Clock&Data, Wiegand 26, 32 a 8-bit burst
Systémové rozhraní	RS485 pro sériovou komunikační sběrnici
Montáž	Plastické pouzdro, nástěnná montáž, obsahuje zámek
Barva	Bílá
Prostředí	Pouze pro vnitřní použití
Teplota	-35 až +50 °C (relativní vlhkost 0 až 90 %)
Napětí	10 až 40 V DC, 8 až 28 V AC
Proud	200 mA (pro 24 V DC) kromě čtečky
Rozměry	250mm (Š) x 128mm (V) x 54mm (H)
Počet dveří	1
Čtečky	2 (vstupní a výstupní)
Paměť v deníku událostí (režim offline)	1.000
Vstupy	Dveřní čidlo pro stav otevřených/zavřených dveří a výstupní tlačítko
Výstupy	Beznapěťový přepínací kontakt (zámkové relé), maximálně 2 A, 30 V (DC) Beznapěťový přepínací kontakt (pom. relé) maximálně 2 A, 30 V (DC)

Vstupte s námi do světa inovací

■ Inovace

Společnost Siemens investuje značné prostředky jak do lidských zdrojů, tak do vědeckého výzkumu a vývoje. Výsledkem je stálý přísun nových pohledů, technologií a invenčí, které umožňují zvýšit spolehlivost výrobků a systémů značky Siemens, zaručit nejbezpečnější produkty a dále systémy zjednodušovat a činit je pohodlnější z hlediska jejich obsluhy.

Pokrok v digitálních technologiích vytváří nový svět netušených možností. Společnost Siemens je na tomto poli předním světovým hráčem a pokračuje ve vývoji současných i budoucích technologií.

■ Spolehlivost

Pokud potřebujete uznávaného a spolehlivého partnera, pak jste se společností Siemens a její více než stoletou historií v těch nejlepších rukách. Rozšíření a aktualizace systémů lze provádět průběžně a v podstatě neustále, díky čemuž máte jistotu investice do budoucnosti.

■ Bezpečnost

Výrobky a systémy společnosti Siemens Vám zajistí bezpečnost. A to jak pro dnešek či zítřek, tak pro budoucí desetiletí. Z toho důvodu vkládá nespočet zákazníků po celém světě svoji důvěru do společnosti Siemens.



Siemens, s.r.o

divize Technologie budov

Evropská 33a

160 00 Praha 6

Tel.: +420 233 033 450

Fax: +420 233 033 451

Zlín

Štefánikova 167

760 30 Zlín

Tel.: +420 576 011 512

Fax: +420 576 011 507

Ostrava

28. října 150/2663

702 00 Ostrava

Tel.: +420 597 400 691

Fax: +420 597 400 690

Plzeň

Vlastina 23

323 18 Plzeň

Tel.: +420 377 539 794

Fax: +420 377 539 797

Brno

Cihlářská 19

602 00 Brno

Tel.: + 420 532 191 535

Fax: + 420 532 191 538

Objednací číslo: 0-20085-cz